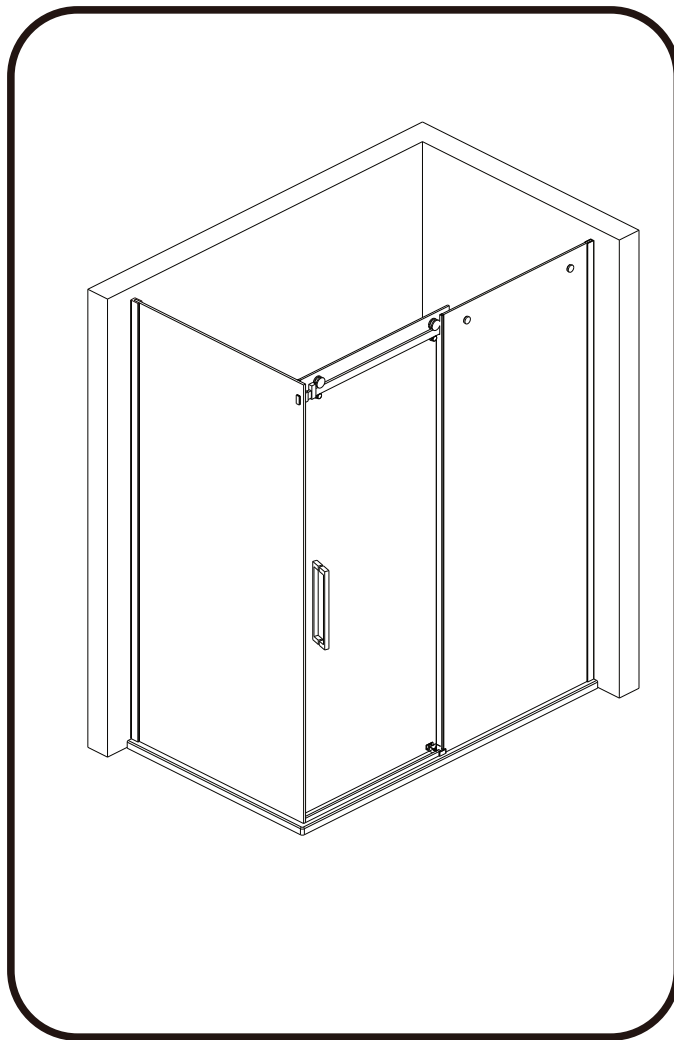


# MODÈLE : LWIDGI (AVEC PANNEAU LATÉRAL)

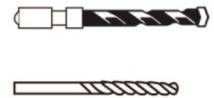
## INSTRUCTIONS D'INSTALLATION



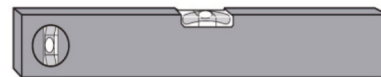
### Outils requis



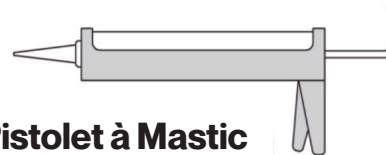
**Perceuse**



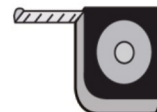
Foret à maçonnerie de 6 mm  
Foret HSS de 3,2 mm



**Niveau à Bulle**



**Pistolet à Mastic**



**Mètre à Ruban**



**Crayon**



**Tournevis  
De type PH2**

## IMPORTANT

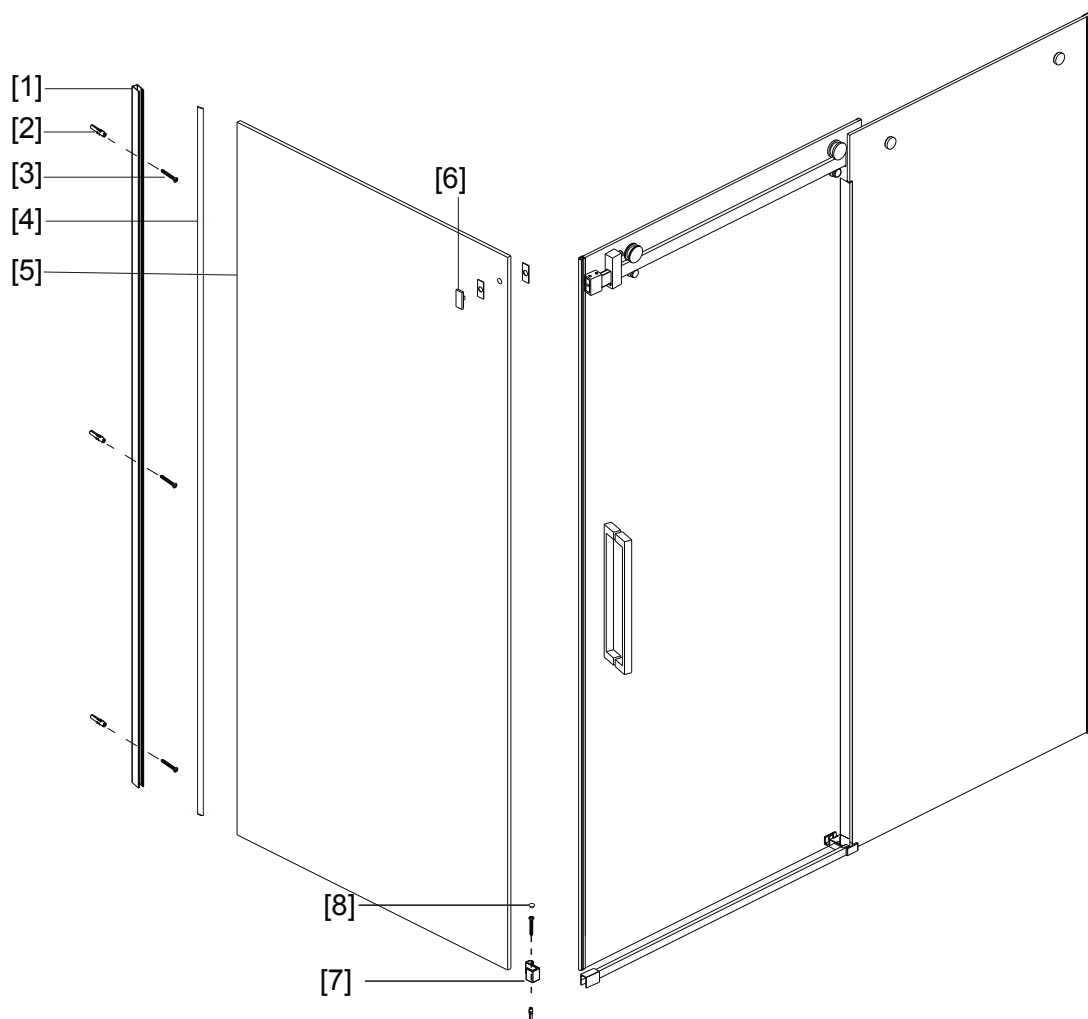
Ces instructions supposent que l'installation est effectuée contre des murs pleins/carrelés.

Les chevilles fournies avec le kit d'installation sont destinées à être utilisées sur des murs pleins. Les murs creux ou les cloisons à montants nécessiteront des fixations alternatives. Veuillez consulter un professionnel ou un fournisseur de quincaillerie réputé pour connaître le type de fixation approprié.

Il peut également être nécessaire de consulter votre fournisseur de carrelage sur la méthode appropriée pour percer vos carreaux.



# MODÈLE : LWIDGI (AVEC PANNEAU LATÉRAL)

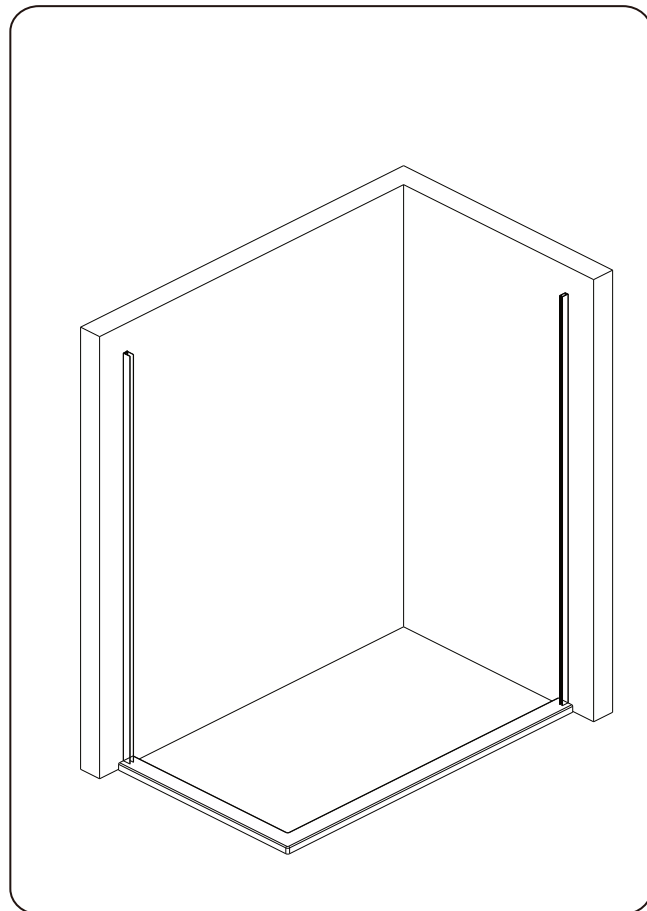
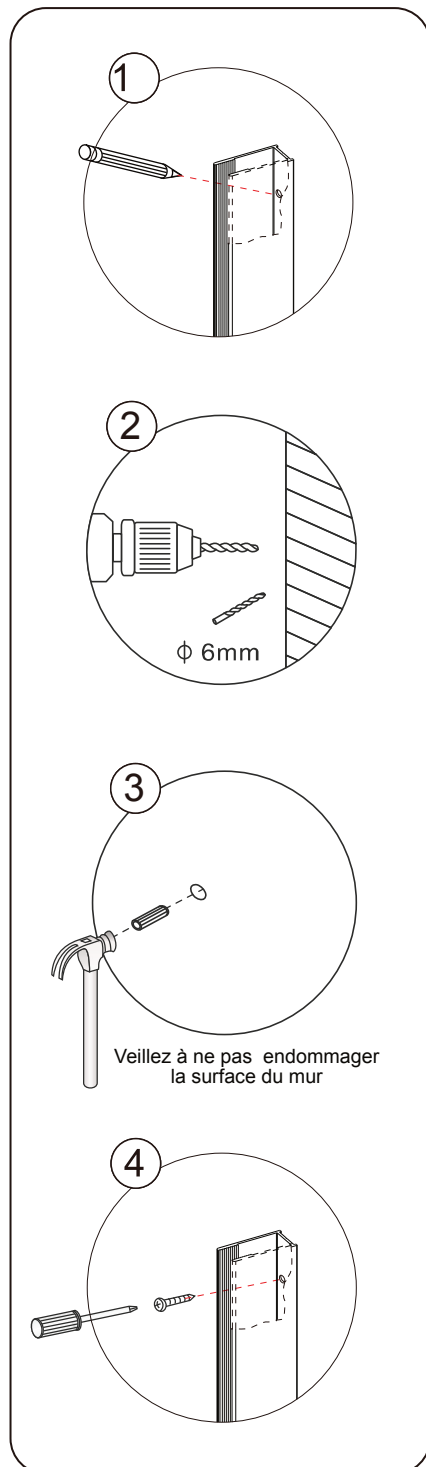


NO.	Description	Qté
1	Profilé mural	1
2	Ancrage mural	4
3	Vis ronde M4x30	4
4	Joint en forme de T	1
5	Panneau latéral en verre	1
6	Support de rail de panneau latéral	1
7	Pièce d'angle	1
8	Couverture décorative	1



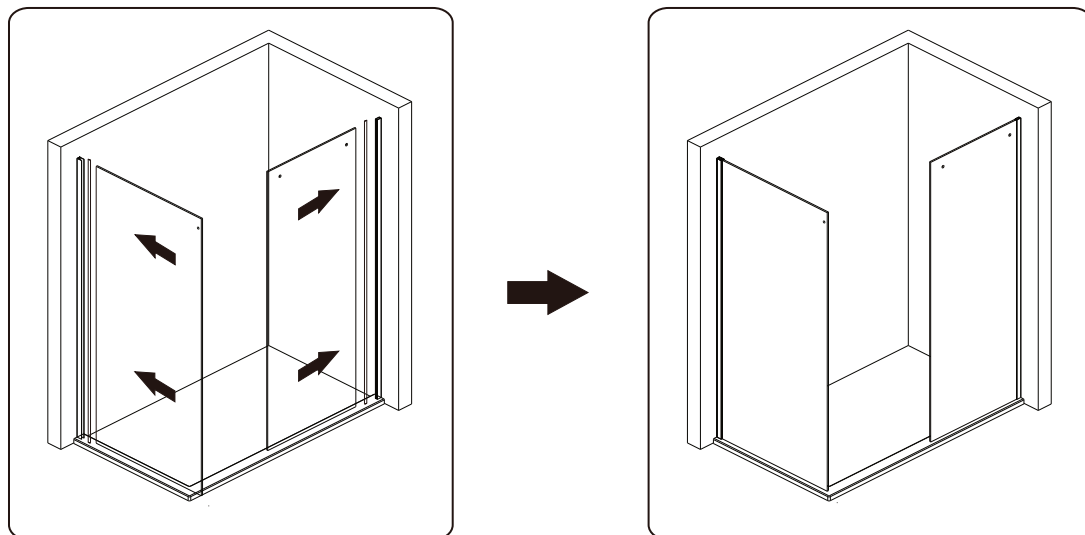
## ÉTAPES D'INSTALLATION

### Étape 1

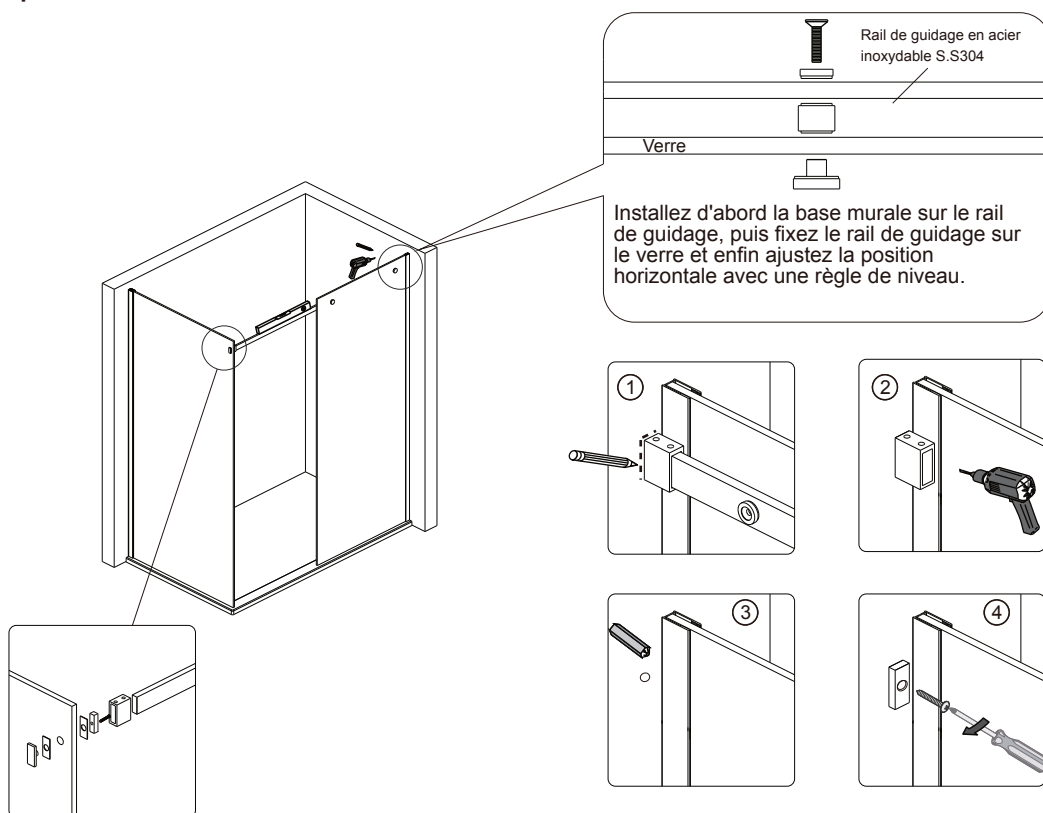


# MODÈLE : LWIDGI (AVEC PANNEAU LATÉRAL)

## Étape 2

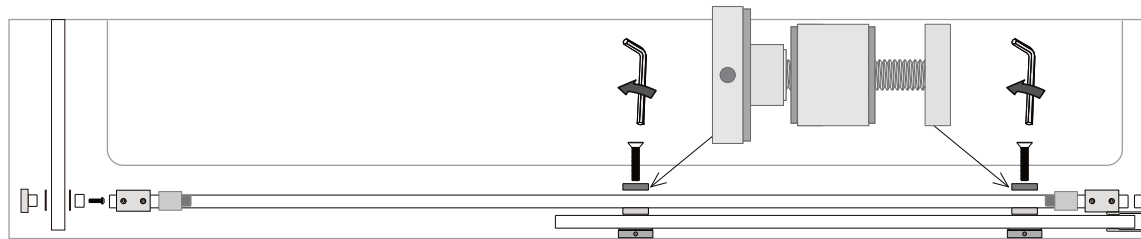


## Étape 3

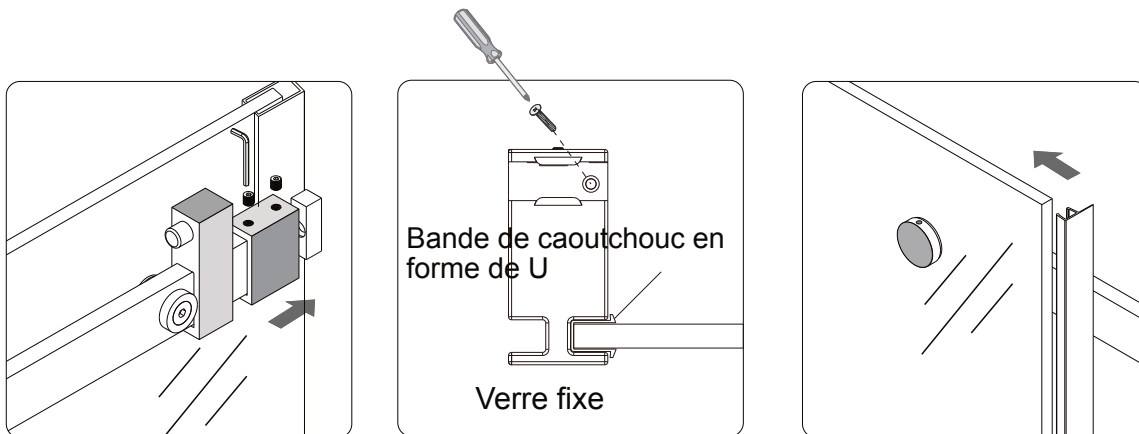


# MODÈLE : LWIDGI (AVEC PANNEAU LATÉRAL)

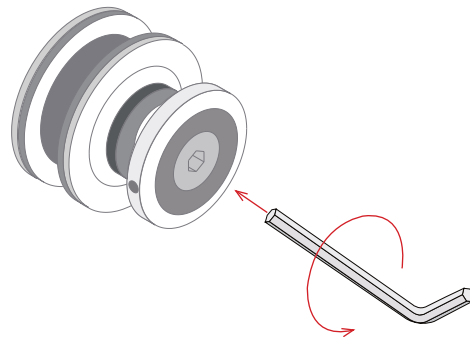
## Étape 4



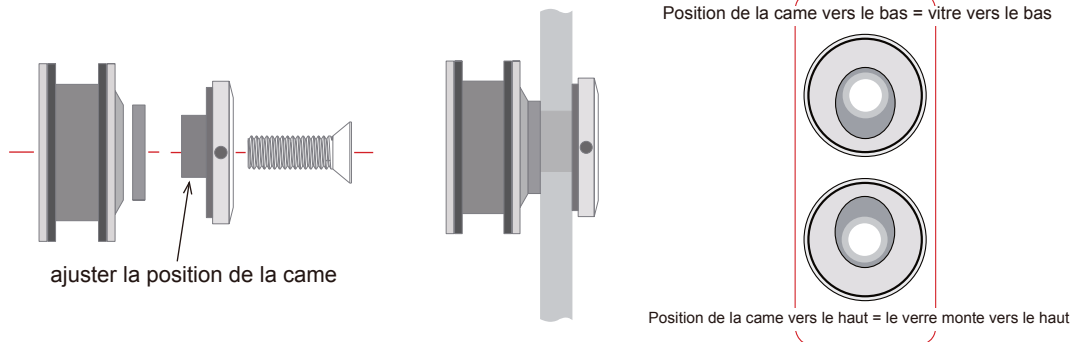
Installez d'abord le bloc anti-collision sur le rail de guidage, puis verrouillez fermement le rail de guidage et la base murale.



## Étape 5

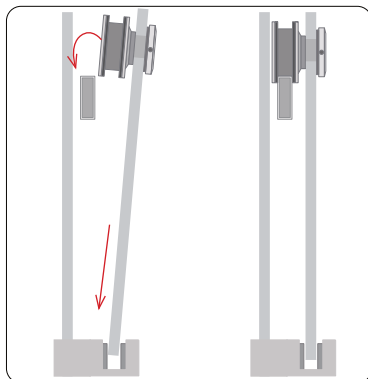


Démonter la poulie et l'installer sur la vitre

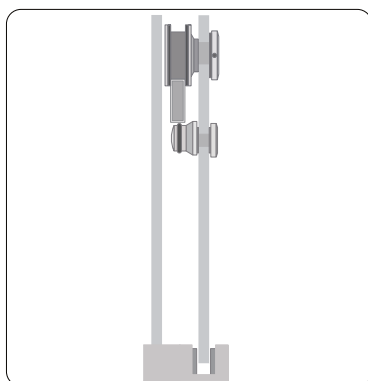
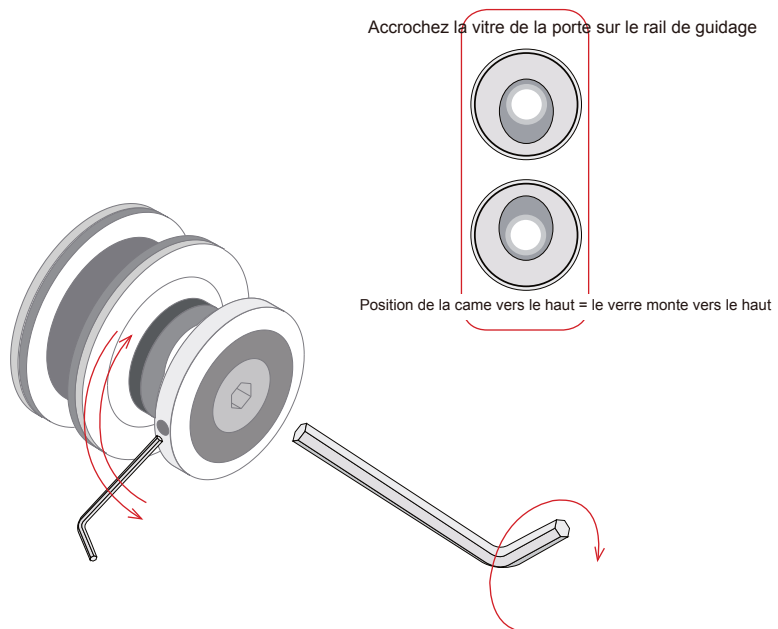


# MODÈLE : LWIDGI (AVEC PANNEAU LATÉRAL)

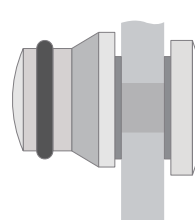
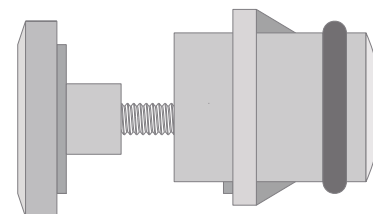
## Étape 6



Accrochez la vitre de la porte sur le rail de guidage.



Installer des composants anti-saut



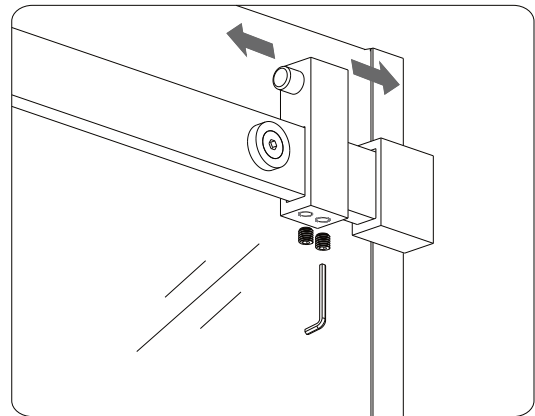
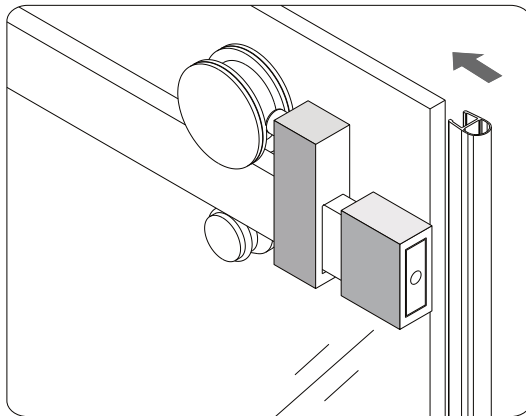
Lobe de came vers le bas = pièce vers le haut

Lobe de came vers le haut = pièce vers le bas

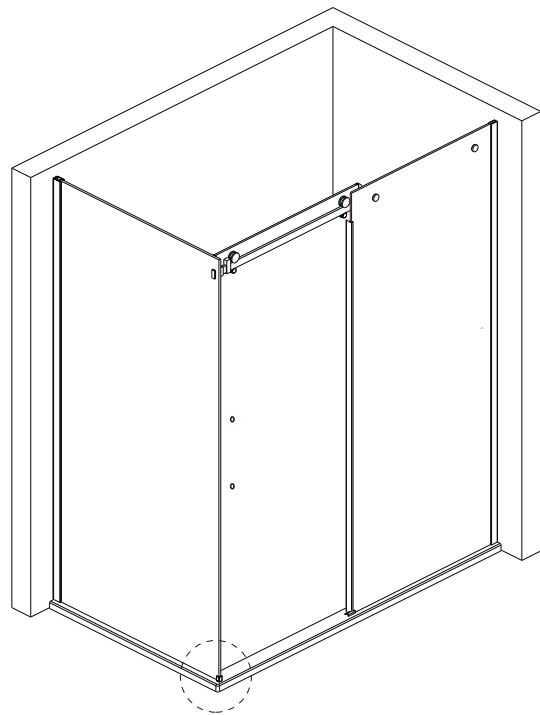
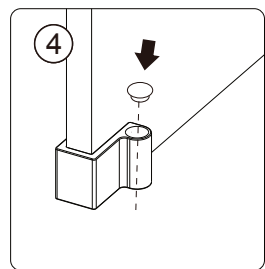
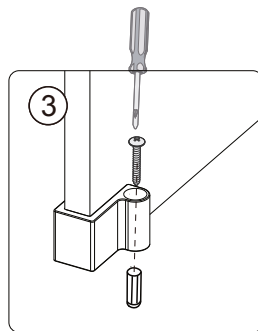
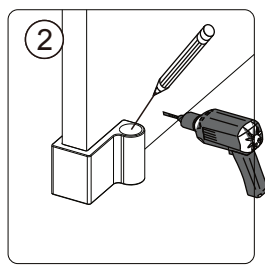
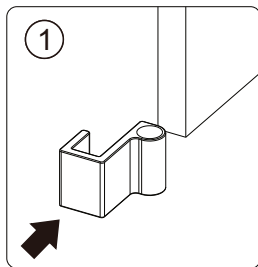


# MODÈLE : LWIDGI (AVEC PANNEAU LATÉRAL)

## Étape 7

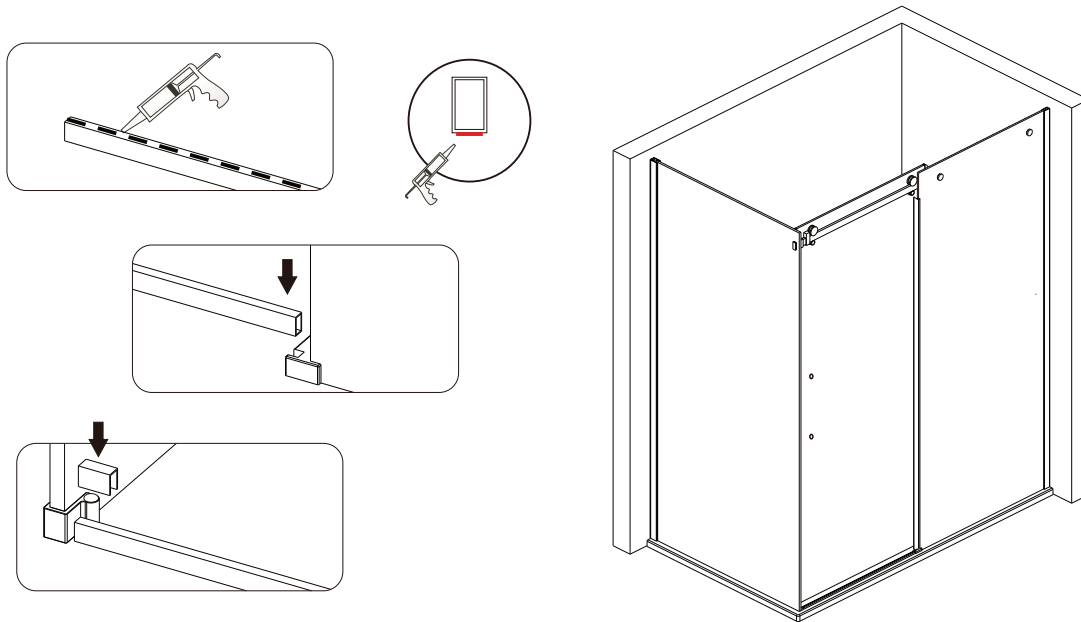


## Étape 8

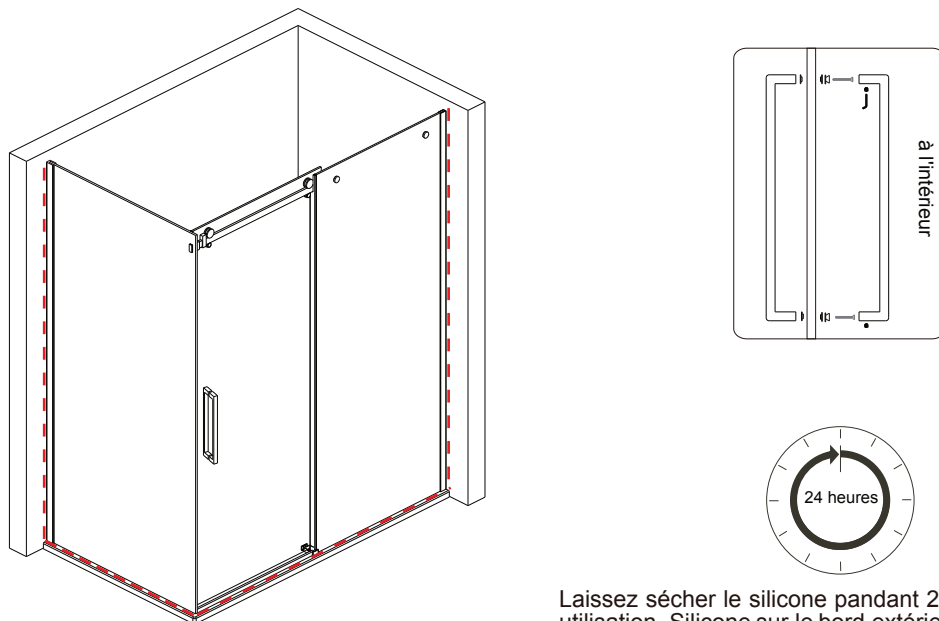


# MODÈLE : LWIDGI (AVEC PANNEAU LATÉRAL)

## Étape 8



## Étape 9



Laissez sécher le silicone pendant 24 heures avant utilisation. Silicone sur le bord extérieur uniquement.

