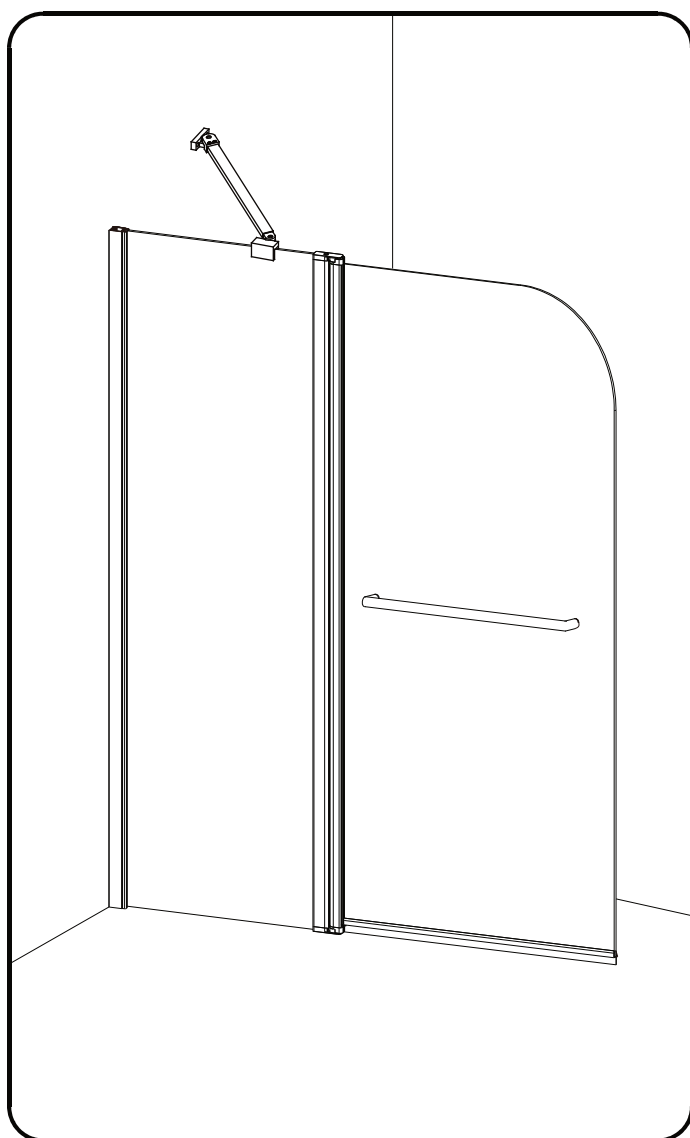


INSTRUCTIONS D'INSTALLATION



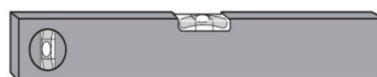
Outils requis



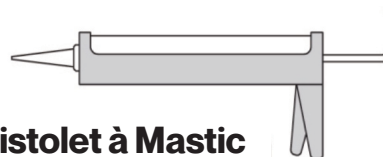
Perceuse



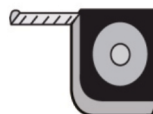
Foret à maçonnerie de 6 mm
Foret HSS de 3,2 mm



Niveau à Bulle



Pistolet à Mastic



Mètre à Ruban



Crayon

**Tournevis
De type PH2**

Veuillez ne pas utiliser d'outils à main **NON** fournis.

IMPORTANT

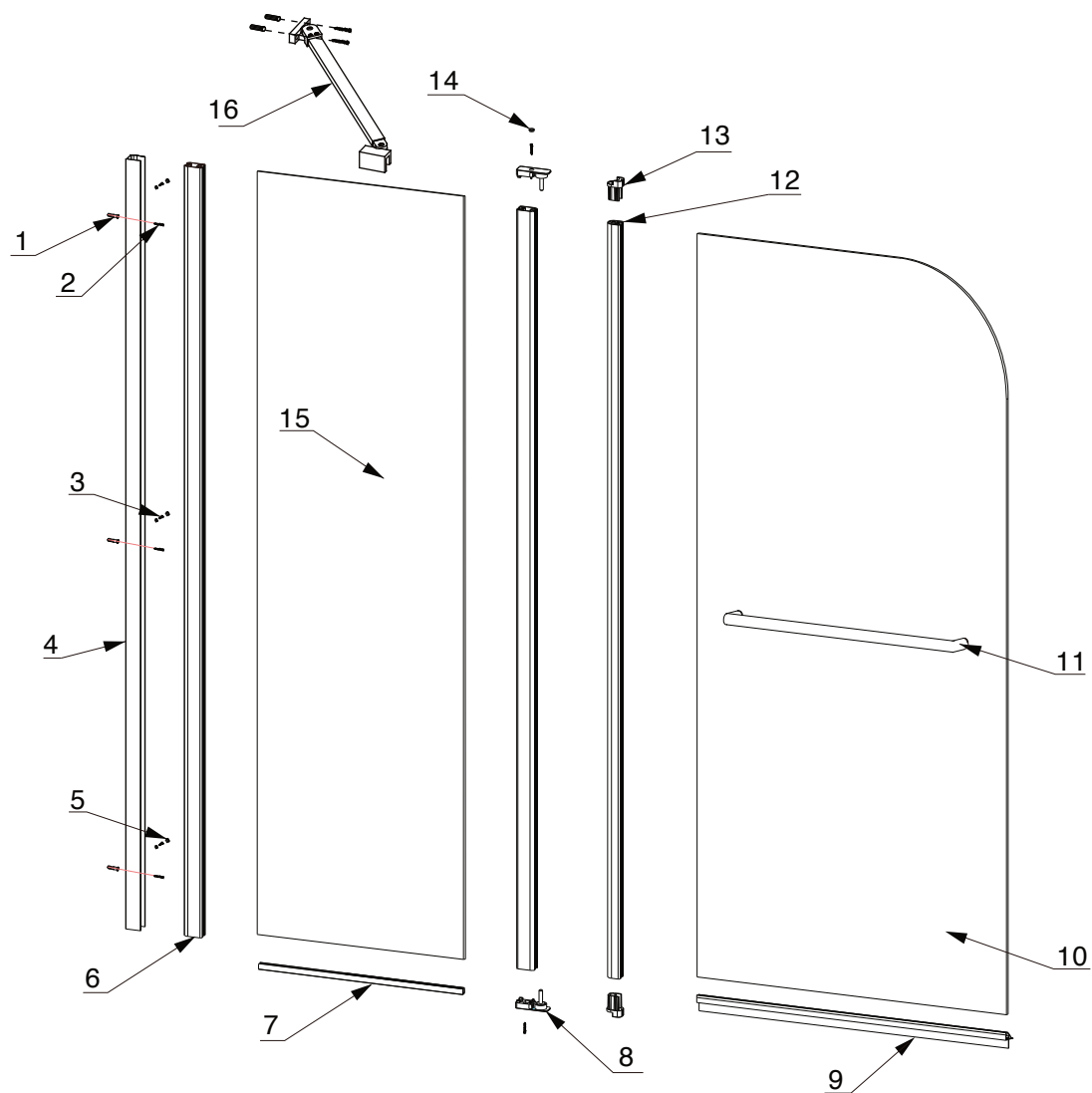
Ces instructions supposent que l'installation est effectuée contre des murs pleins/carrelés.

Les chevilles fournies avec le kit d'installation sont destinées à être utilisées sur des murs pleins. Les murs creux ou les cloisons à montants nécessiteront des fixations alternatives. Veuillez consulter un professionnel ou un fournisseur de quincaillerie réputé pour connaître le type de fixation approprié.

Il peut également être nécessaire de consulter votre fournisseur de carrelage sur la méthode appropriée pour percer vos carreaux.



MODÈLE : BEYLA

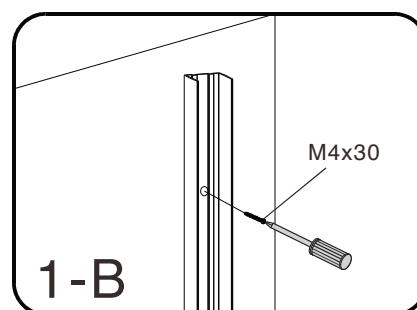
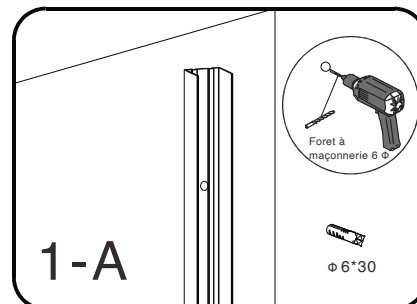
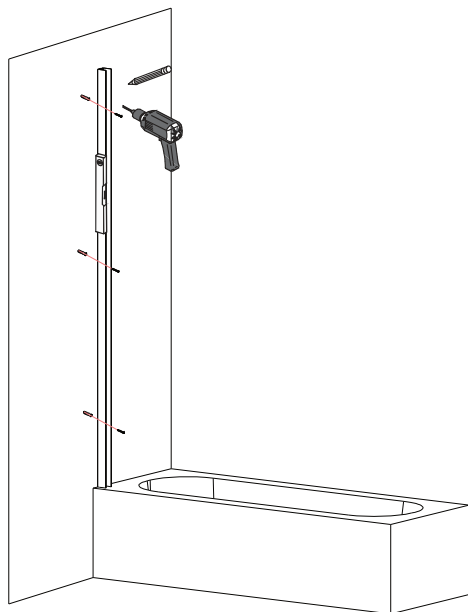


NO.	Description	Qté	NO.	Description	Qté
1	chevilles murales	3	9	Joints inférieurs plus longs	1
2	Vis M4x30	5	10	Grand panneau de verre mobile	1
3	Vis M4x10	3	11	Porte-serviettes	1
4	Profil mural	1	12	Profil fixe B	1
5	Bouchons à vis	3	13	Tête rotative	2
6	Profil fixe A	1	14	Embouts	1
7	Joints inférieurs plus courts	1	15	Petit panneau de verre fixe	1
8	Base rotative	2	16	Barre de soutien	1

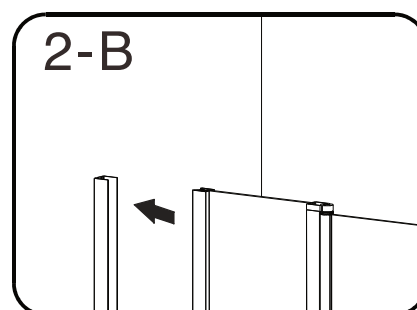
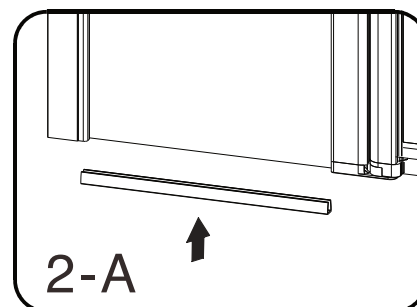
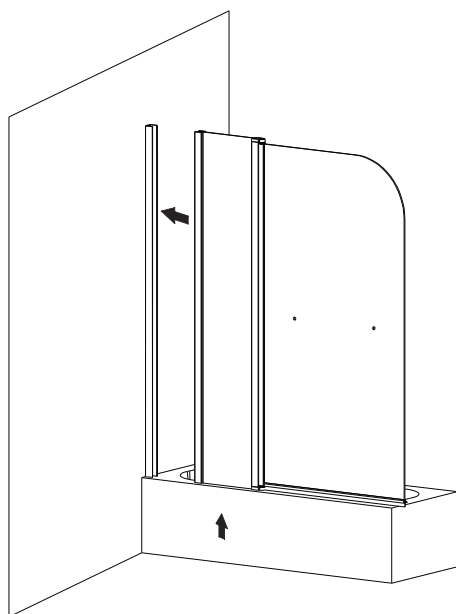


INSTALLATION STEPS

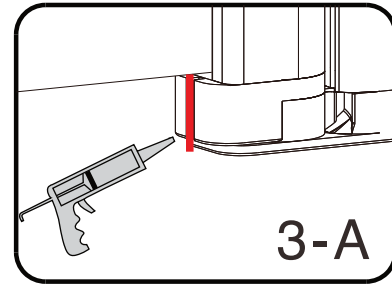
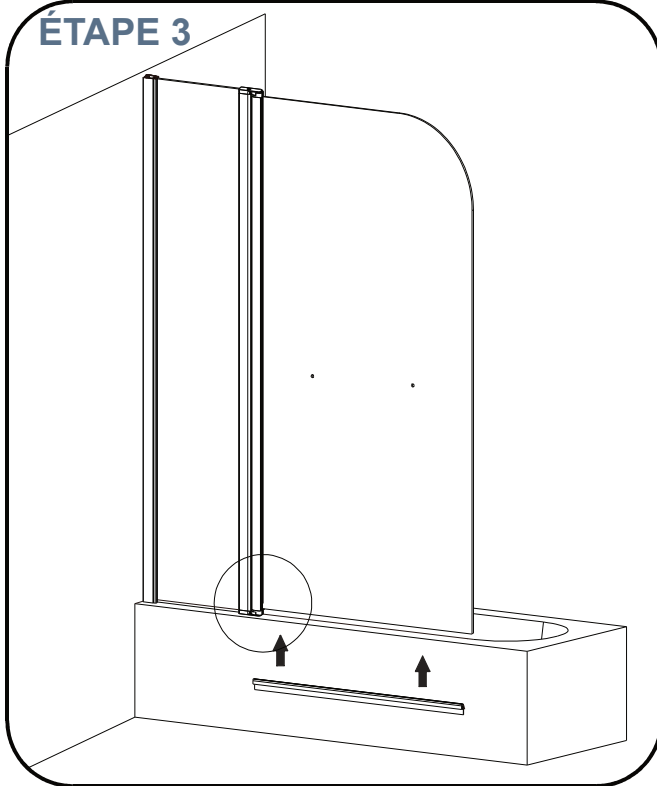
ÉTAPE 1



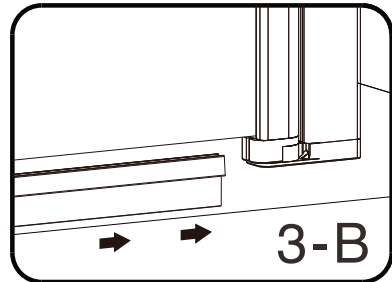
ÉTAPE 2



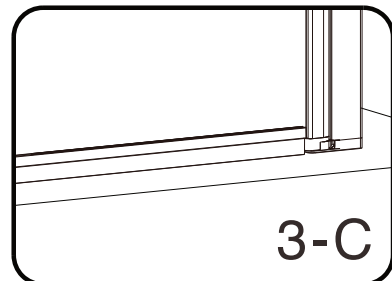
ÉTAPE 3



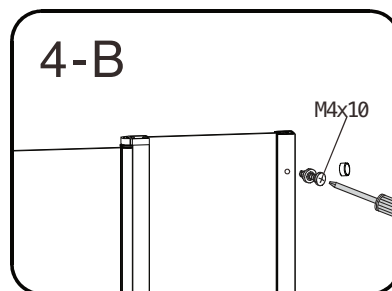
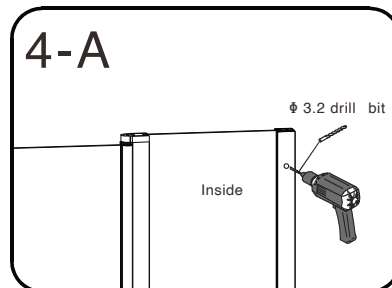
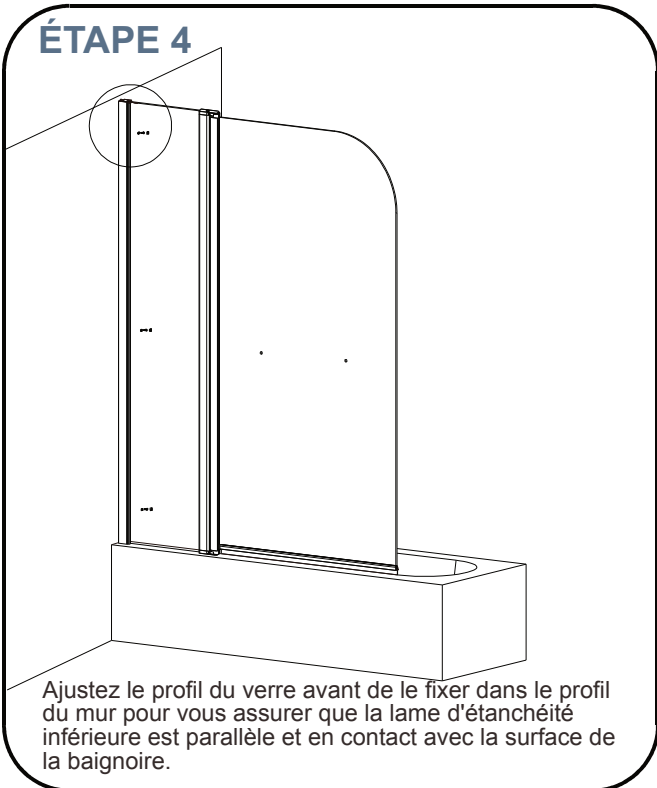
Silicone à l'intérieur de la fente verticale avant la pose de la bande d'étanchéité inférieure

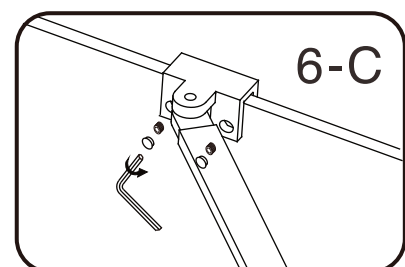
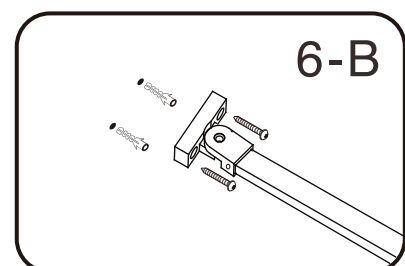
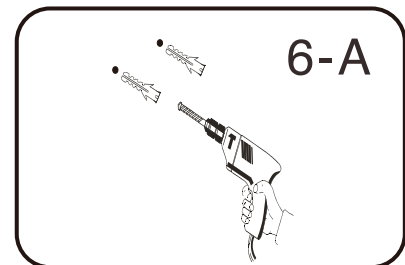
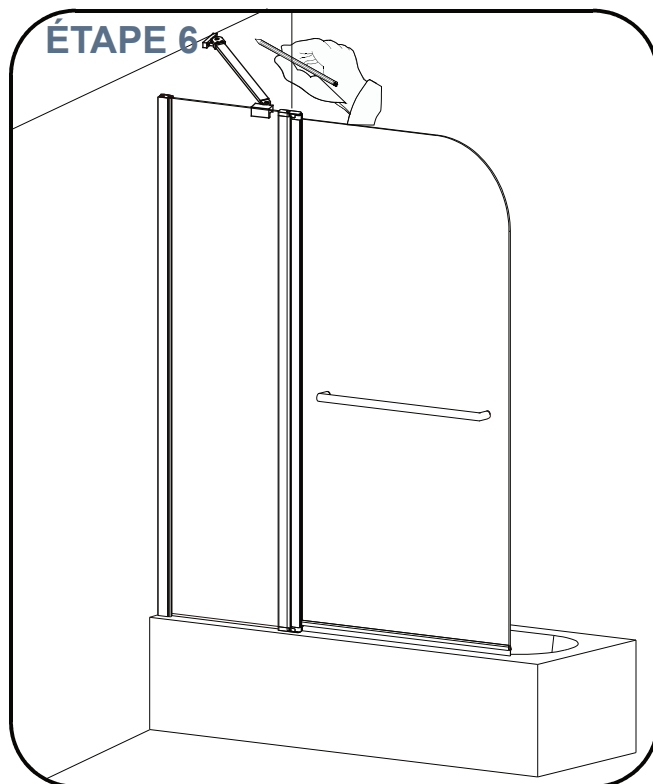
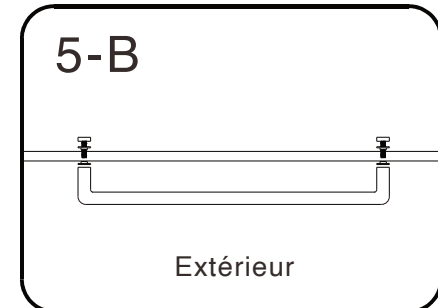
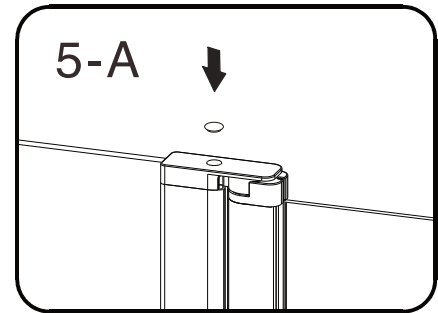
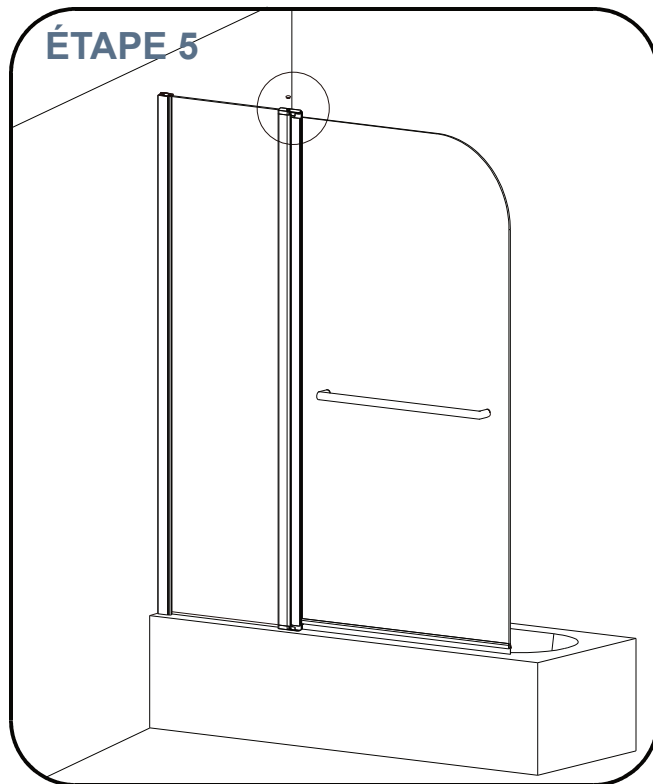


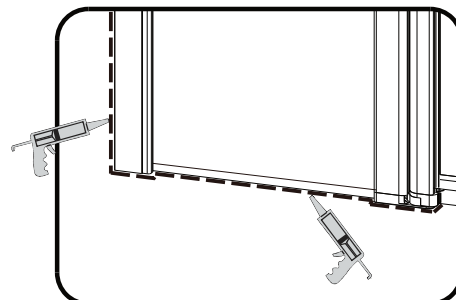
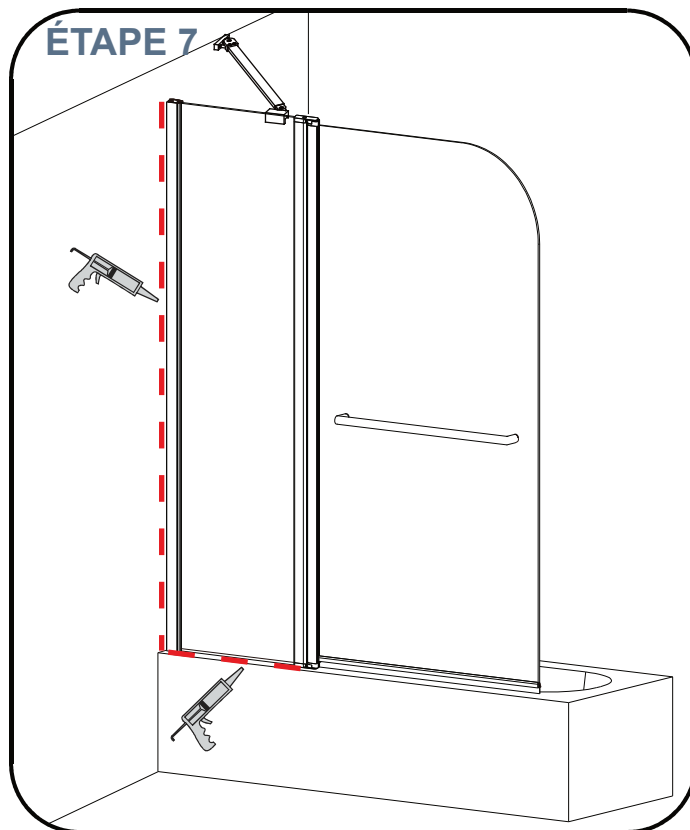
Insérez la lame inférieure sur le verre et dans la fente pré-siliconée.



ÉTAPE 4







Silicone extérieur uniquement le long du profil en contact avec le bord du bain pour rencontrer le silicone à l'étape 3-A.



Laissez sécher le silicone 24 heures avant utilisation. Le silicone doit être appliqué sur le bord extérieur uniquement.

REMARQUE : toute application interne de silicone annulera votre garantie.

