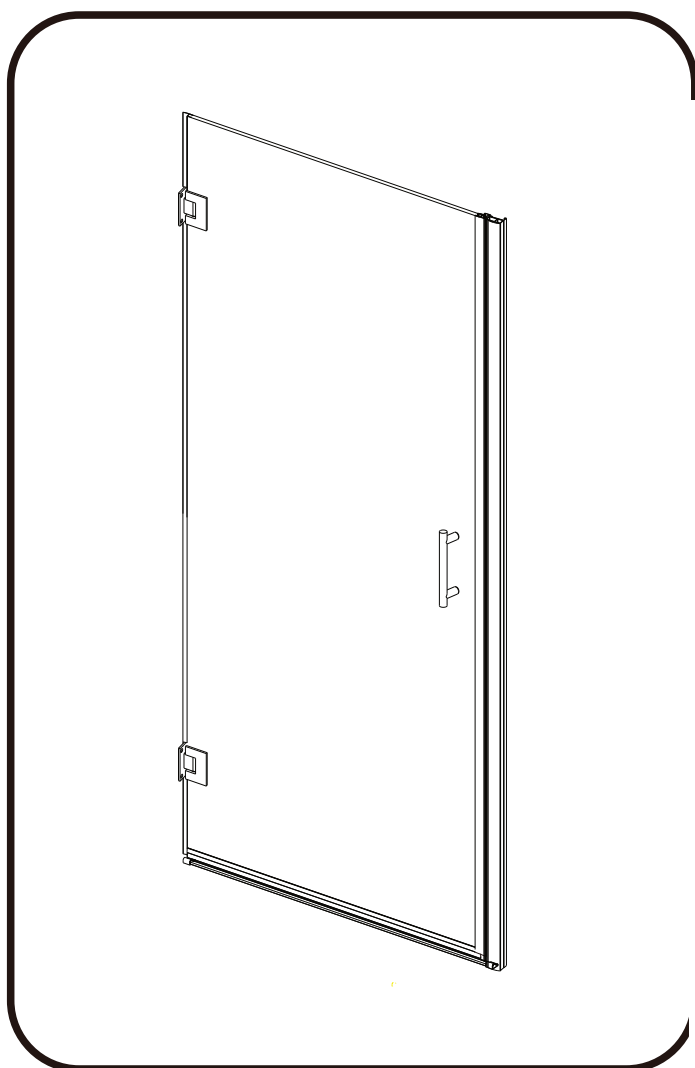


## INSTRUCTIONS D'INSTALLATION



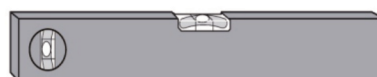
### Outils requis



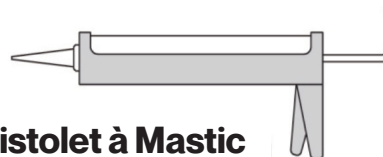
**Perceuse**



Foret à maçonnerie de 6 mm  
Foret HSS de 3,2 mm



**Niveau à Bulle**



**Pistolet à Mastic**



**Mètre à Ruban**



**Pencil**



**Tournevis  
De type PH2**

Veuillez ne pas utiliser d'outils à main **NON** fournis.

## IMPORTANT

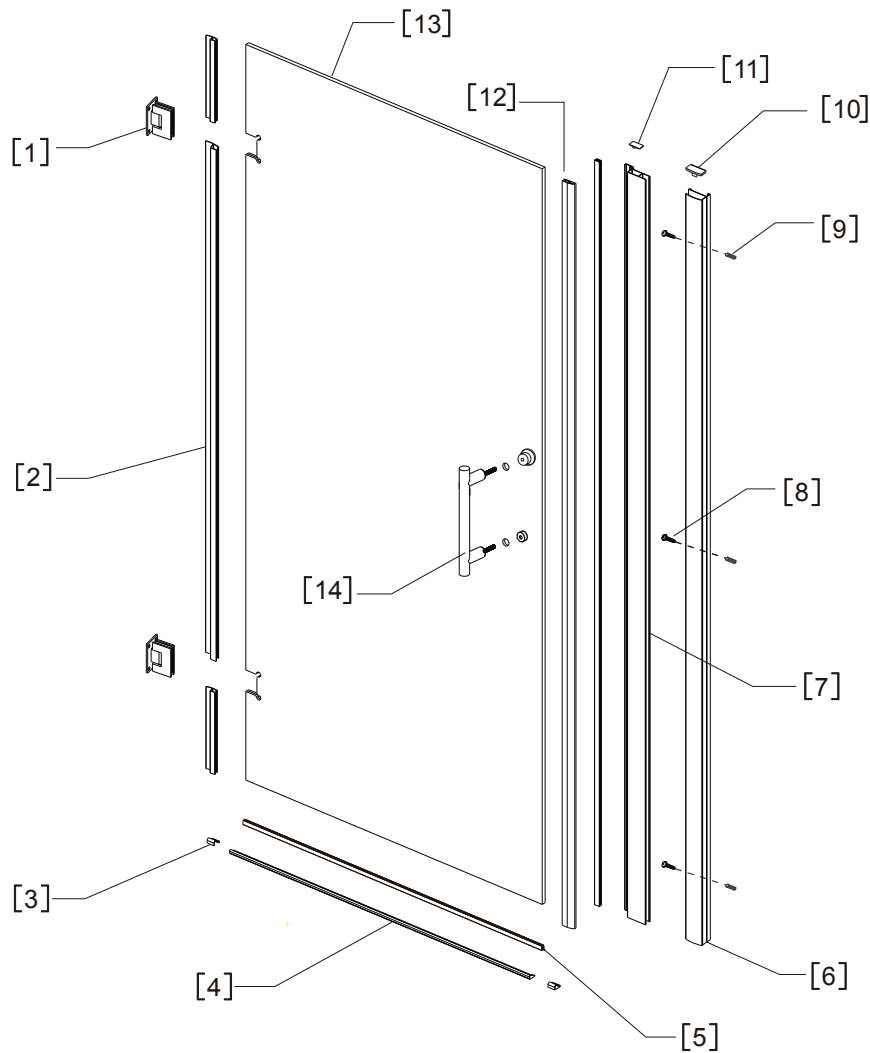
Ces instructions supposent que l'installation est effectuée contre des murs pleins/carrelés.

Les chevilles fournies avec le kit d'installation sont destinées à être utilisées sur des murs pleins. Les murs creux ou les cloisons à montants nécessiteront des fixations alternatives. Veuillez consulter un professionnel ou un fournisseur de quincaillerie réputé pour connaître le type de fixation approprié.

Il peut également être nécessaire de consulter votre fournisseur de carrelage sur la méthode appropriée pour percer vos carreaux.



## Dessin d'assemblage

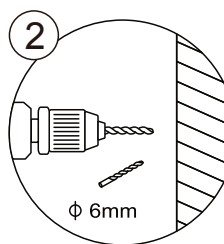
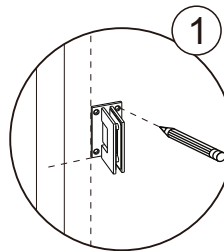
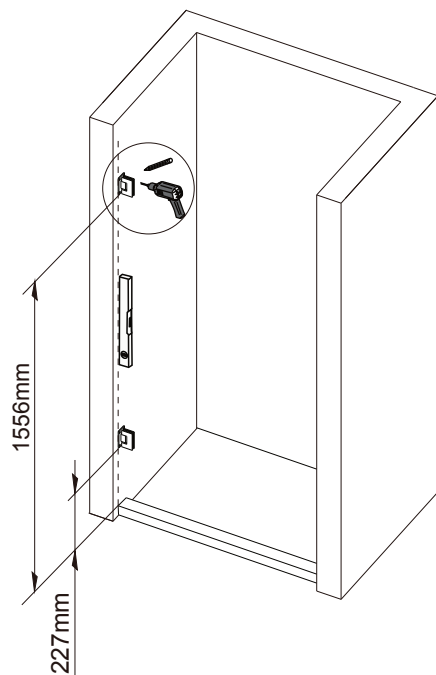


NO.	Description	Qté	NO.	Description	Qté
1	Charnière	2	8	Vis 3.5*30	3
2	Bande de PVC imperméable	1	9	Manchon d'expansion	3
3	Couverture	2	10	Revêtement de profil mural	1
4	Bande d'aluminium	1	11	Couverture de montant de mur	1
5	Bande de PVC	1	12	Bande magnétique	2
6	Profilé mural	1	13	Porte en verre	1
7	Montant du mur	1	14	Poignée	1

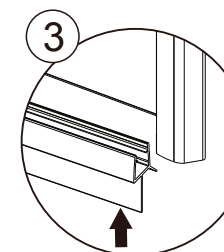
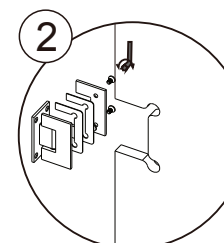
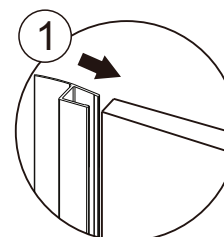
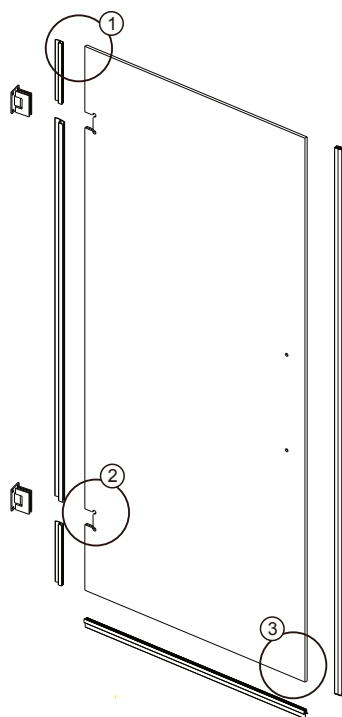


# ÉTAPES D'INSTALLATION

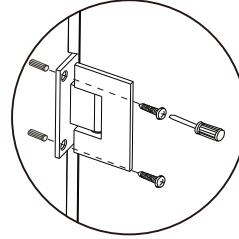
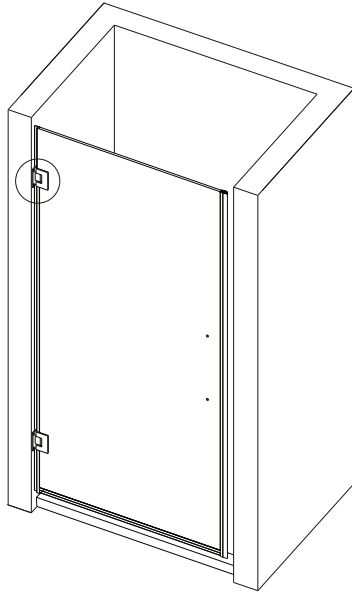
## Étape 1



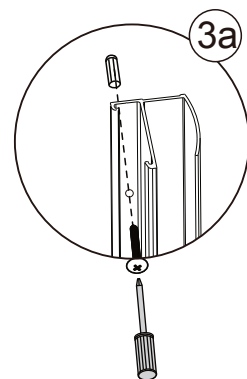
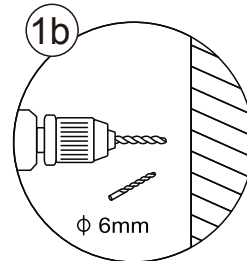
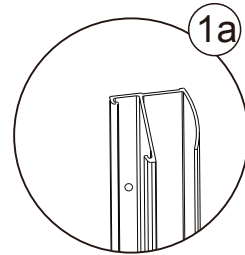
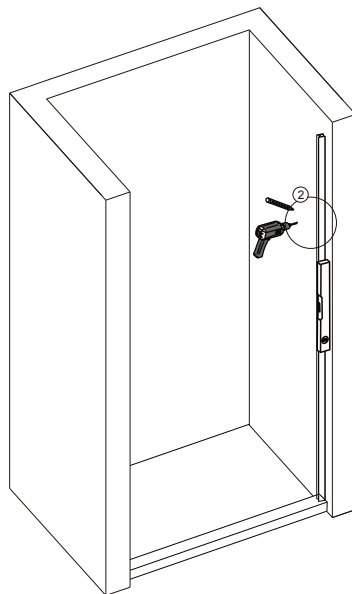
## Étape 2



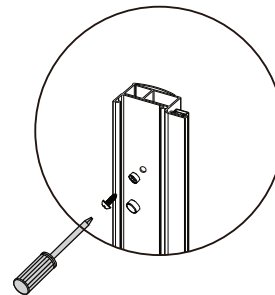
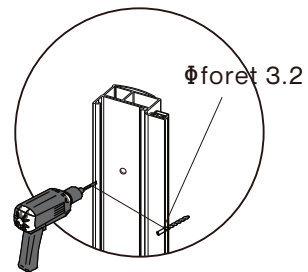
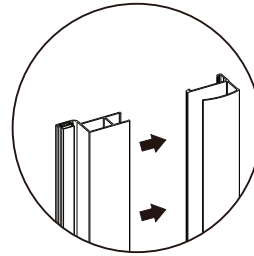
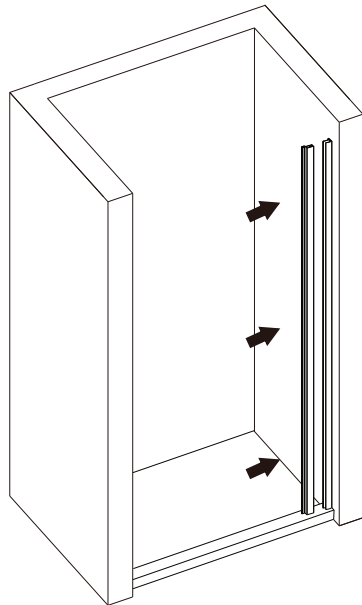
## Étape 3



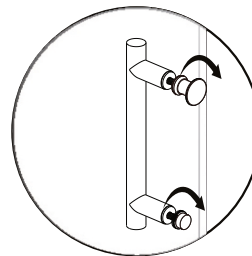
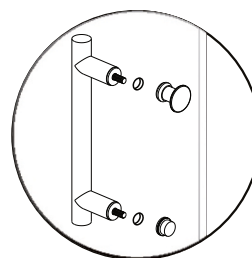
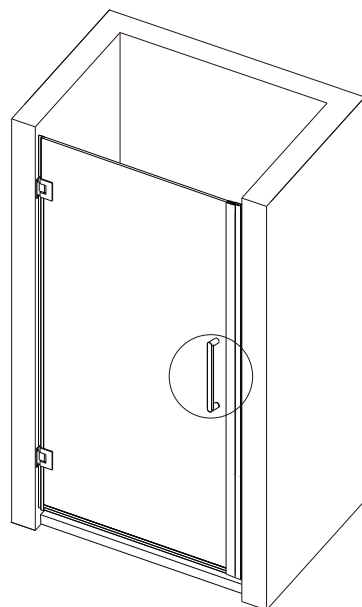
## Étape 4



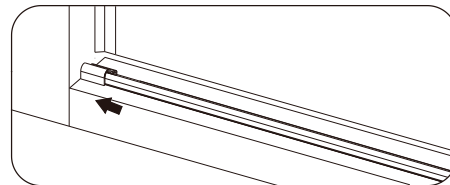
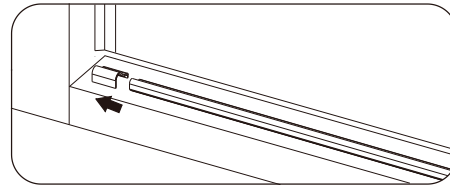
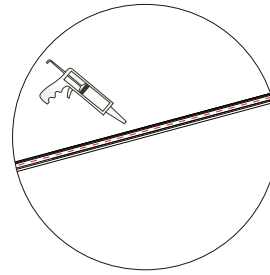
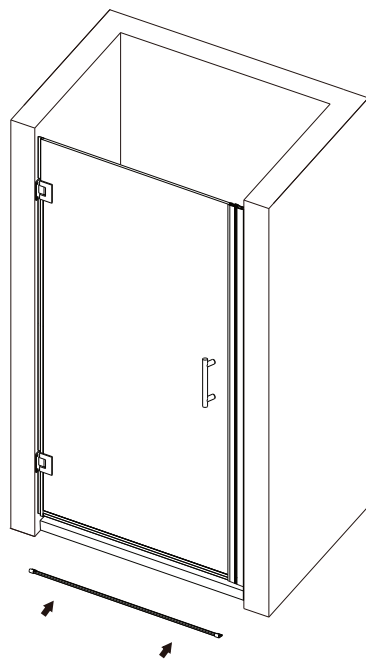
## Étape 5



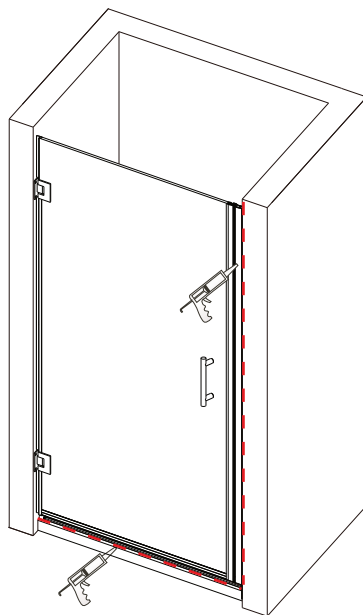
## Étape 6



## Étape 7



## Étape 8



**Laissez sécher le silicone pendant 24 heures avant utilisation. Silicone sur le bord extérieur uniquement.**

