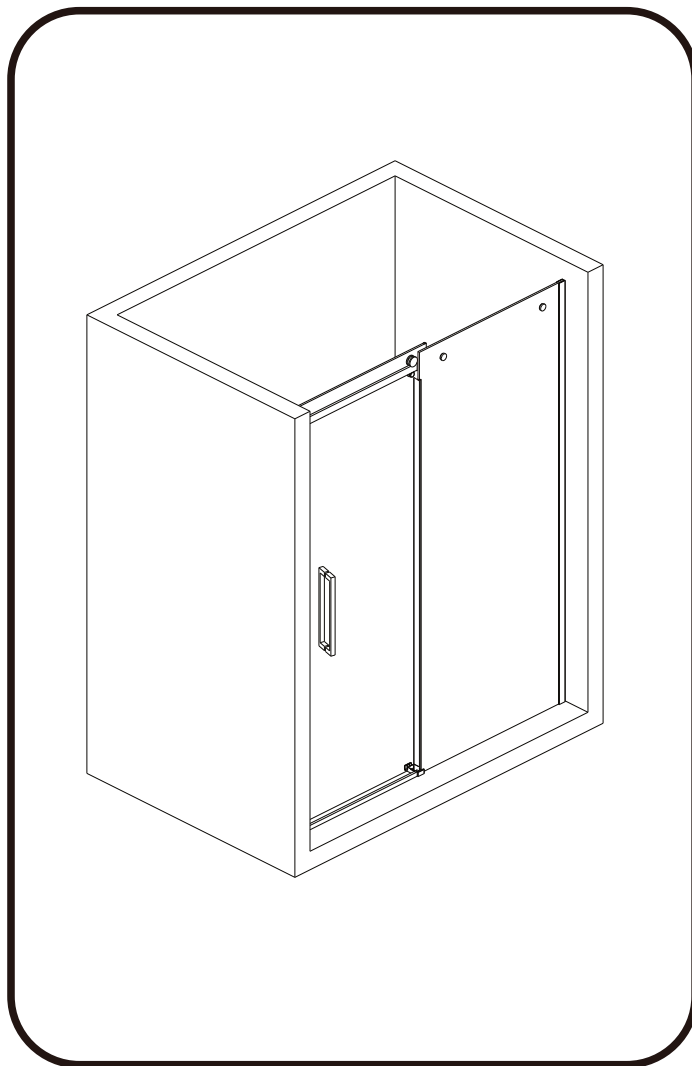


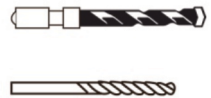
INSTRUCTIONS D'INSTALLATION



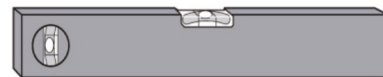
Outils requis



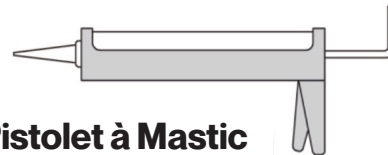
Perceuse



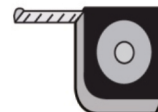
Foret à maçonnerie de 6 mm
Foret HSS de 3,2 mm



Niveau à Bulle



Pistolet à Mastic



Mètre à Ruban



Crayon



**Tournevis
De type PH2**

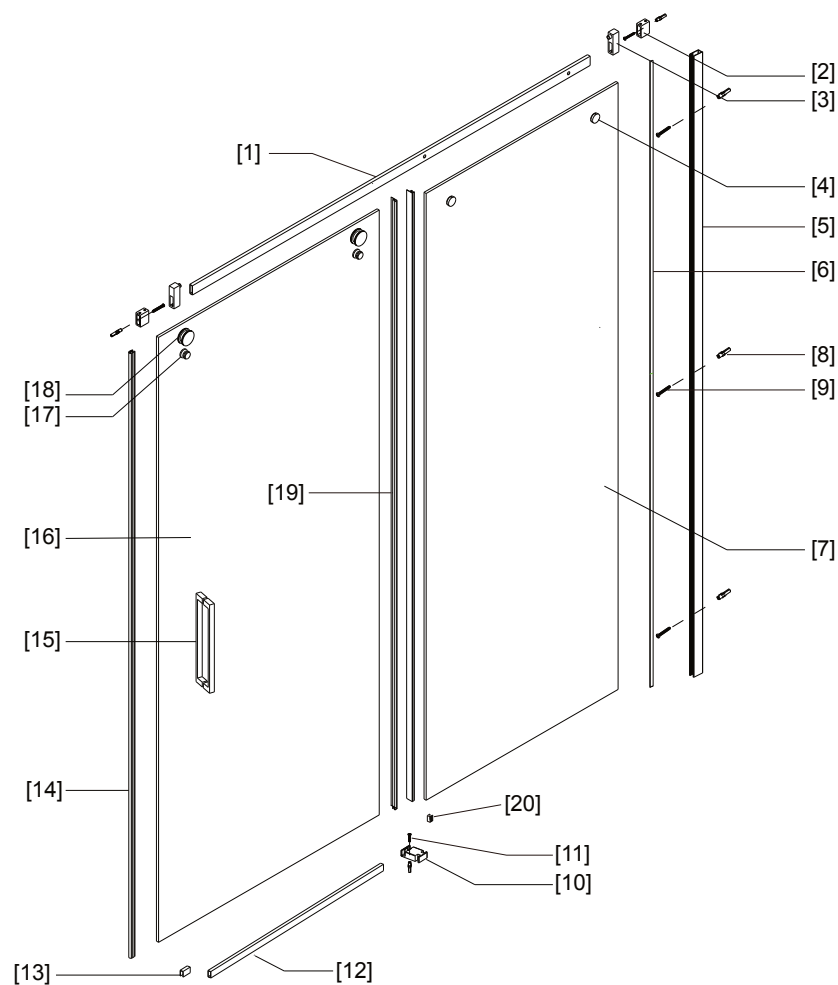
IMPORTANT

Ces instructions supposent que l'installation est effectuée contre des murs pleins/carrelés.

Les chevilles fournies avec le kit d'installation sont destinées à être utilisées sur des murs pleins. Les murs creux ou les cloisons à montants nécessiteront des fixations alternatives. Veuillez consulter un professionnel ou un fournisseur de quincaillerie réputé pour connaître le type de fixation approprié.

Il peut également être nécessaire de consulter votre fournisseur de carrelage sur la méthode appropriée pour percer vos carreaux.



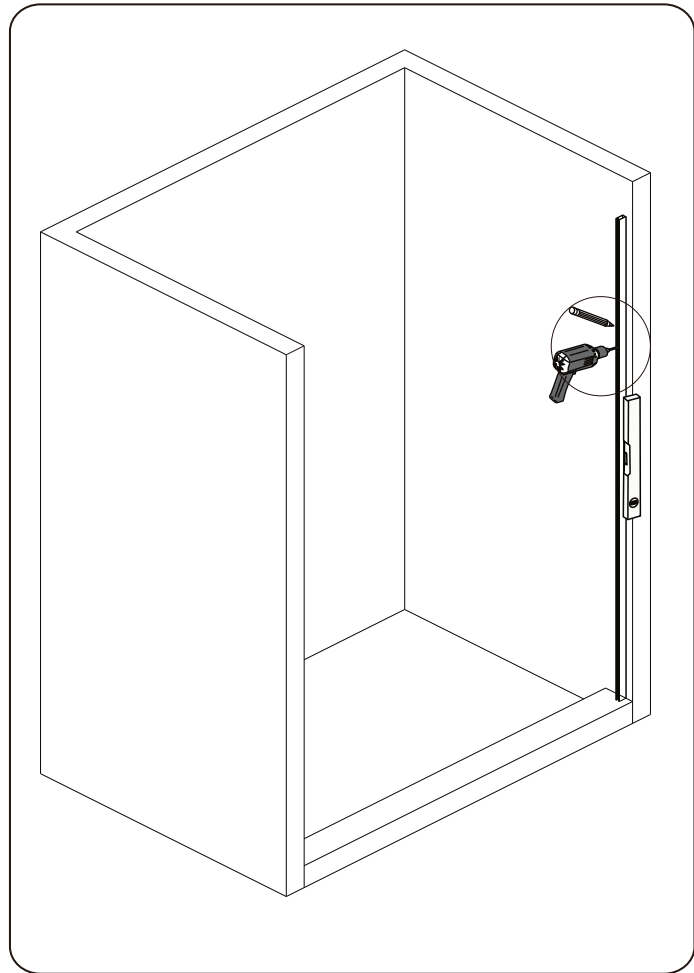
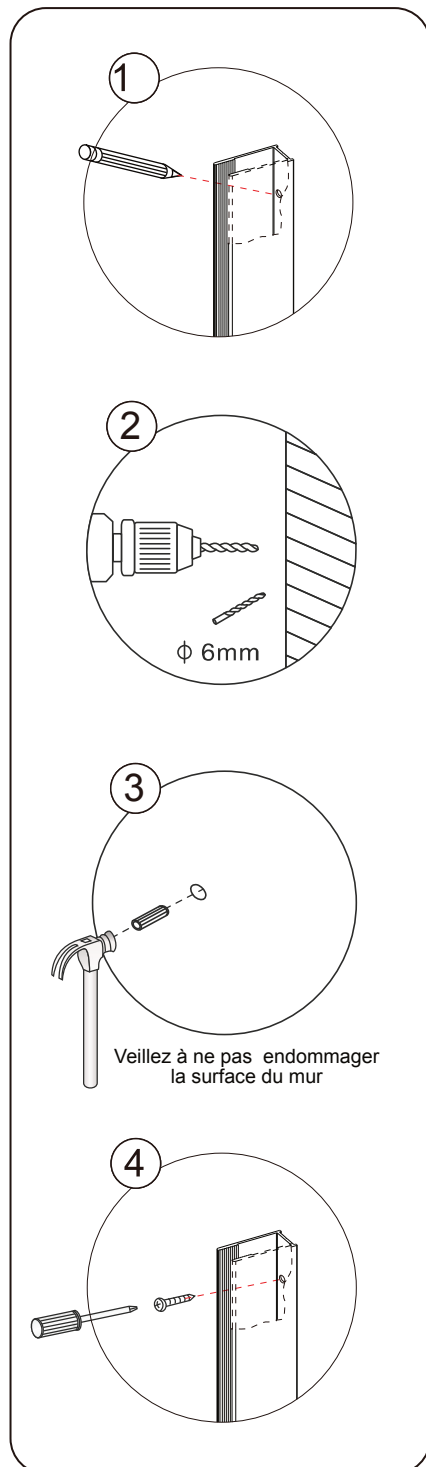


NO.	Description	Qté	NO.	Description	Qté
1	Rail de guidage à tube carré	1	11	Vis autotaraudeuse 4*30	1
2	Base murale	2	12	Blocage de l'aluminium	1
3	Composant anti-collision	2	13	Couverture décorative	2
4	bloc fixe	2	14	Bande de caoutchouc à bulles	1
5	Profile mural	1	15	Poignée	1
6	Bande adhésive simple face	1	16	Déplacement du verre	1
7	Verre fixe	1	17	Composant anti-saut	2
8	Manchon d'expansion	4	18	rouleau	2
9	Vis autotaraudeuse 4*30	3	19	bande imperméable à l'eau	2
10	Curseur inférieur	1	20	Bande de caoutchouc en forme de U	1

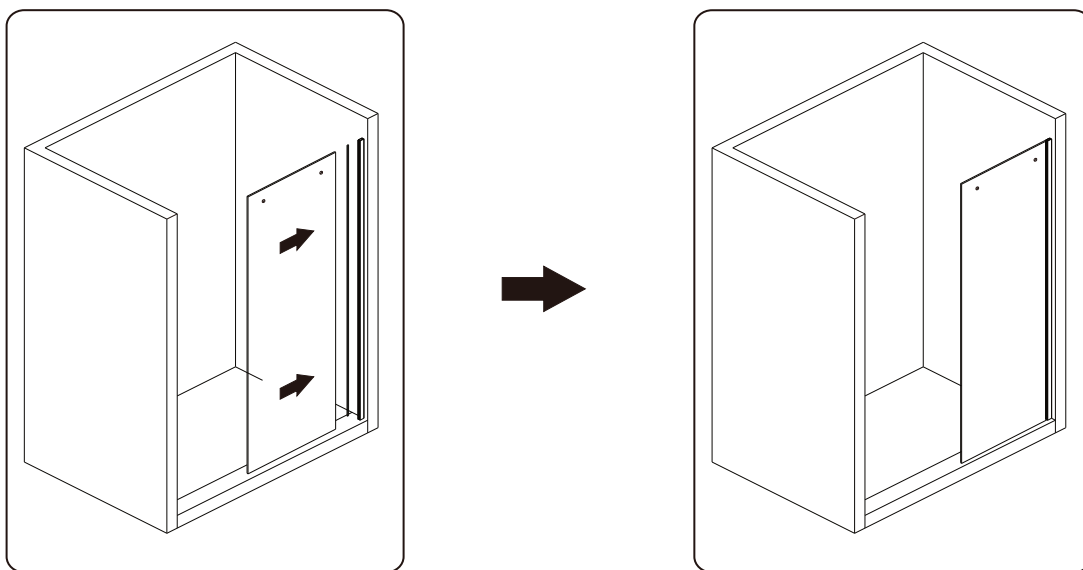


ÉTAPES D'INSTALLATION

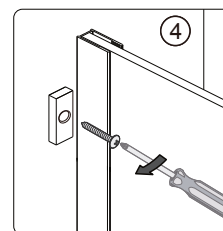
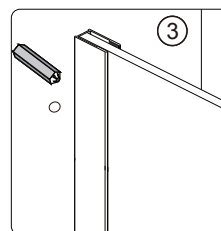
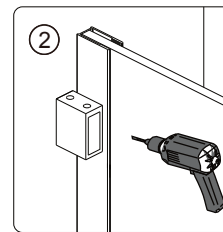
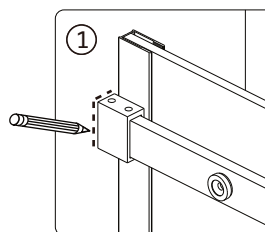
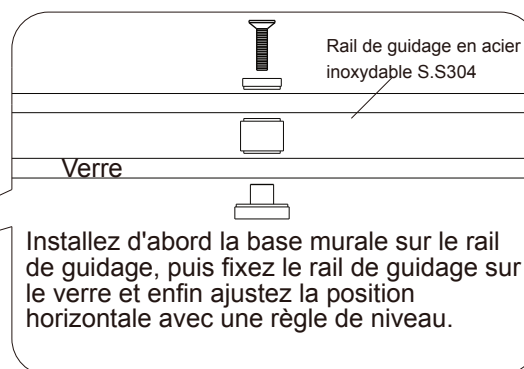
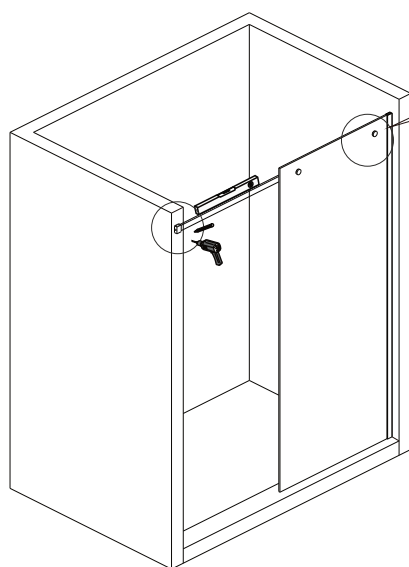
Étape 1



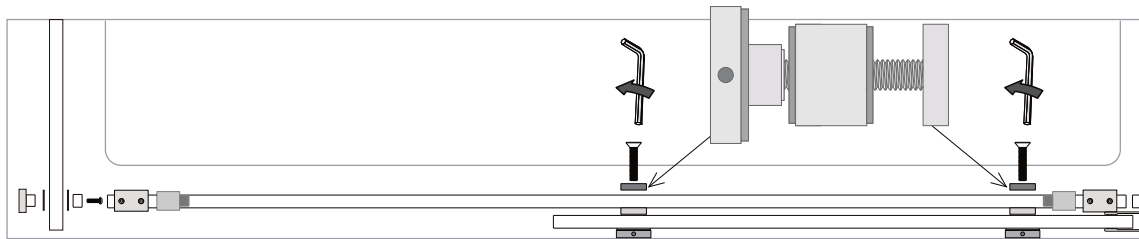
Étape 2



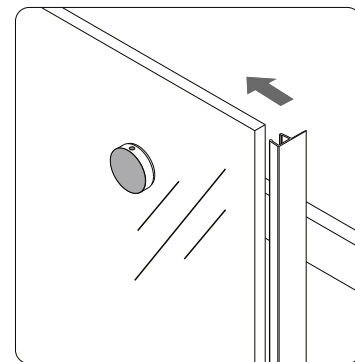
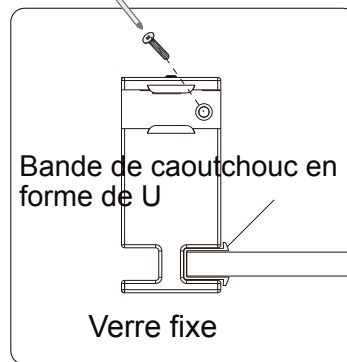
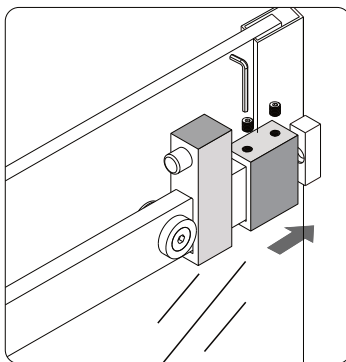
Étape 3



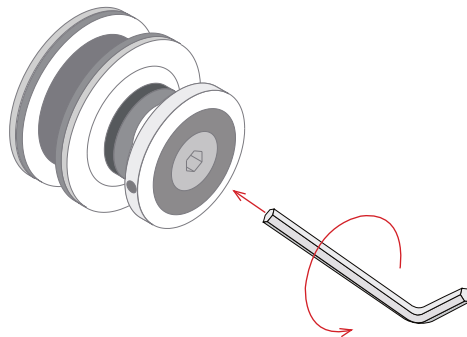
Étape 4



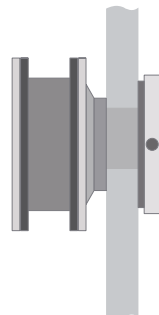
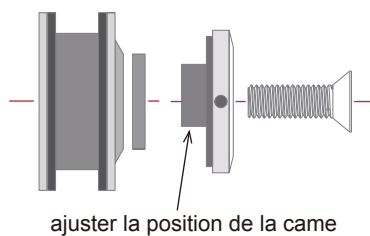
Installez d'abord le bloc anti-collision sur le rail de guidage, puis verrouillez fermement le rail de guidage et la base murale.



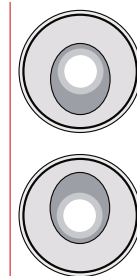
Étape 5



Démonter la poulie et l'installer sur la vitre



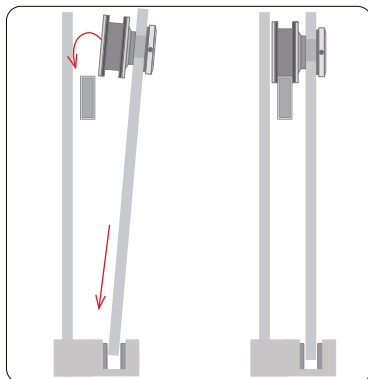
Position de la came vers le bas = vitre vers le bas



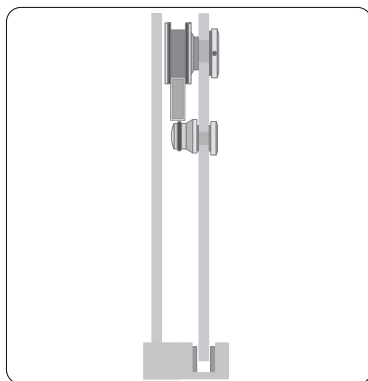
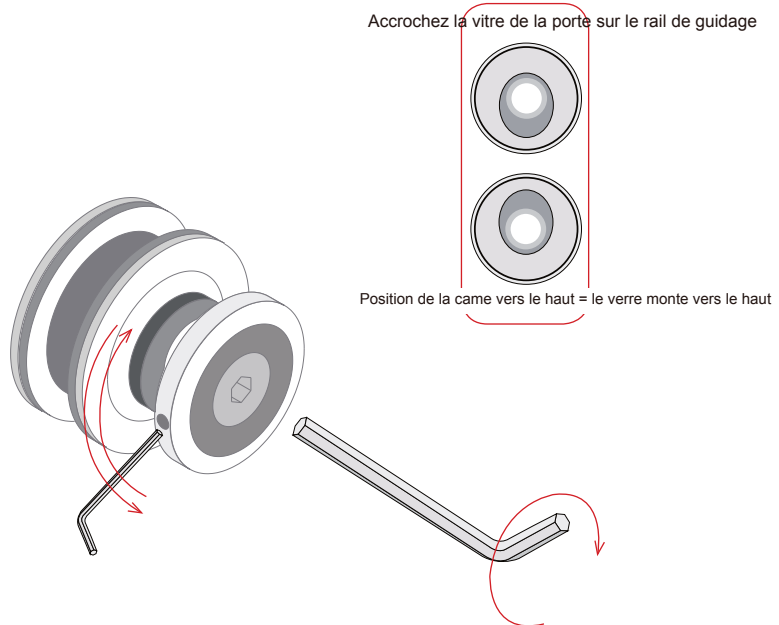
Position de la came vers le haut = le verre monte vers le haut



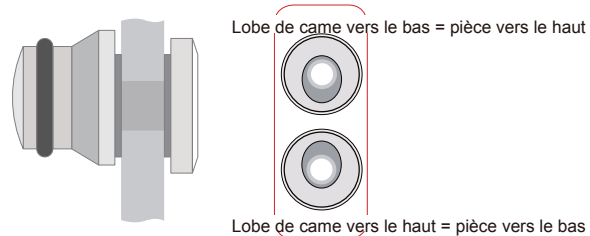
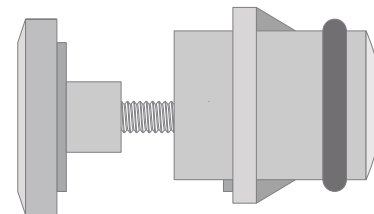
Étape 6



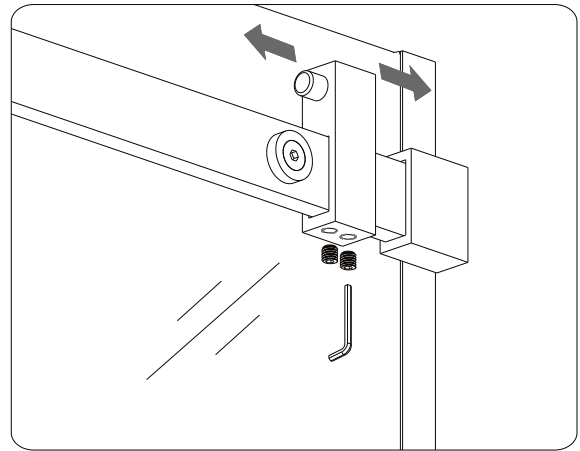
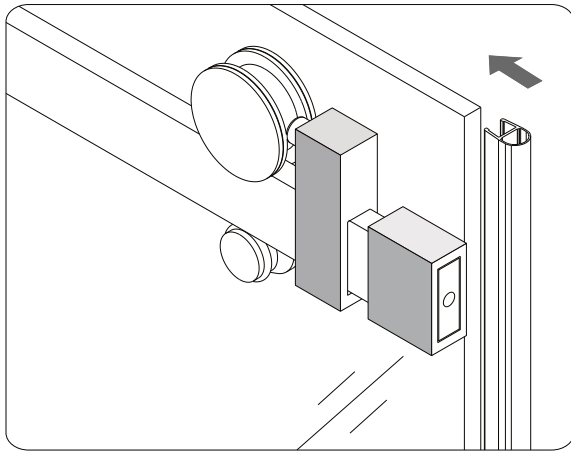
Accrochez la vitre de la porte sur le rail de guidage.



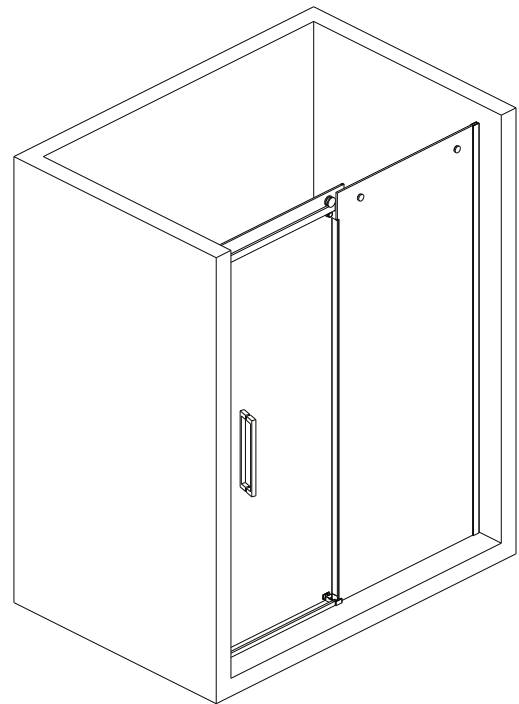
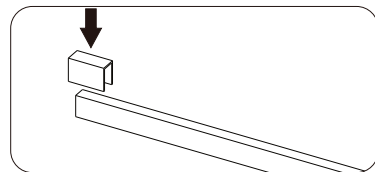
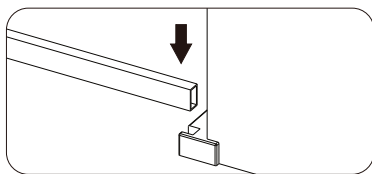
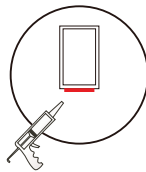
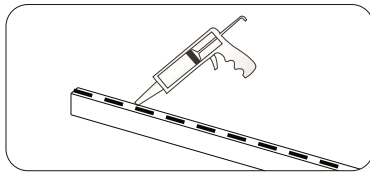
Installer des composants anti-saut



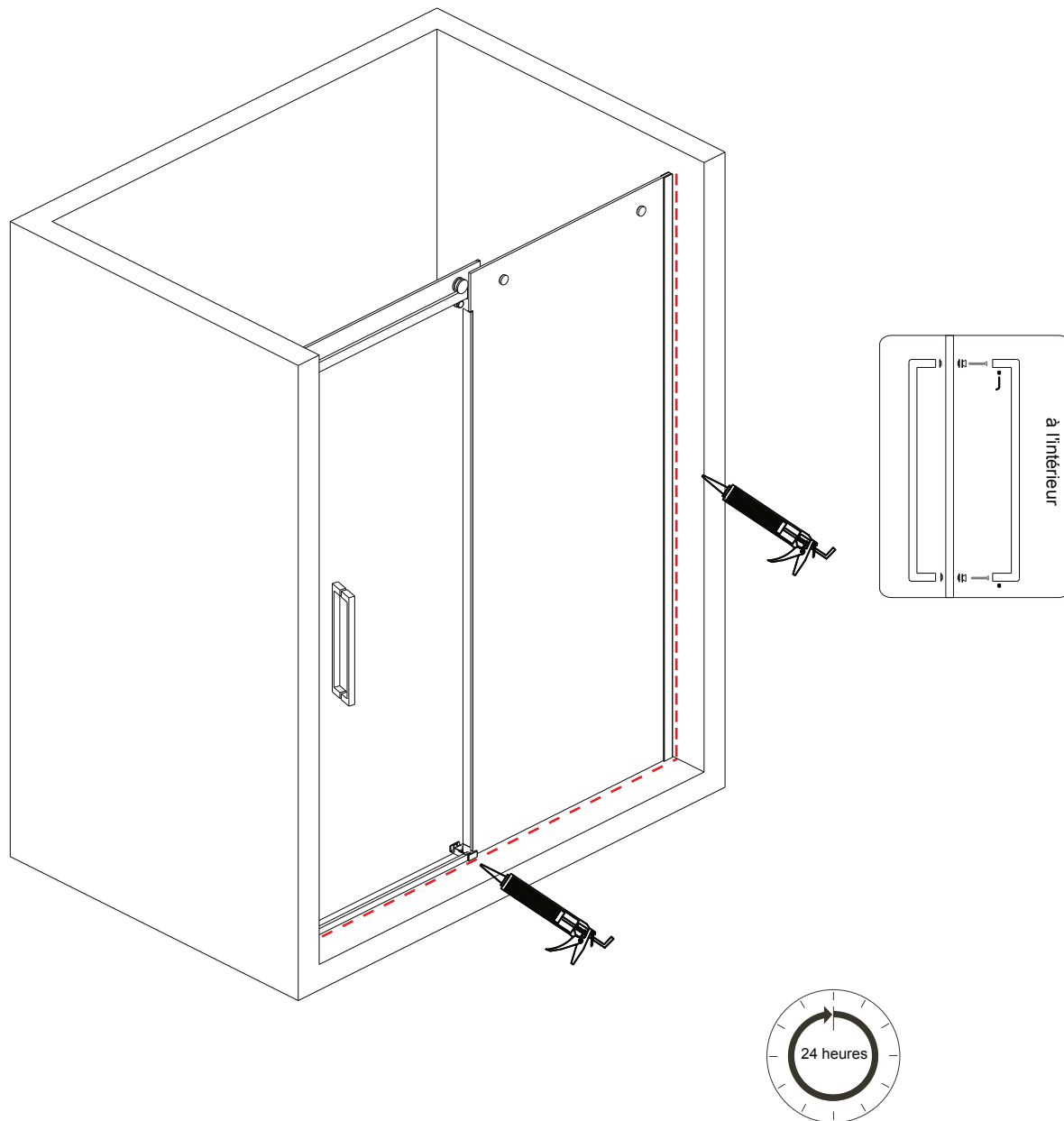
Étape 7



Étape 8



Étape 9



Laissez sécher le silicone pendant 24 heures avant utilisation. Silicone sur le bord extérieur uniquement.

