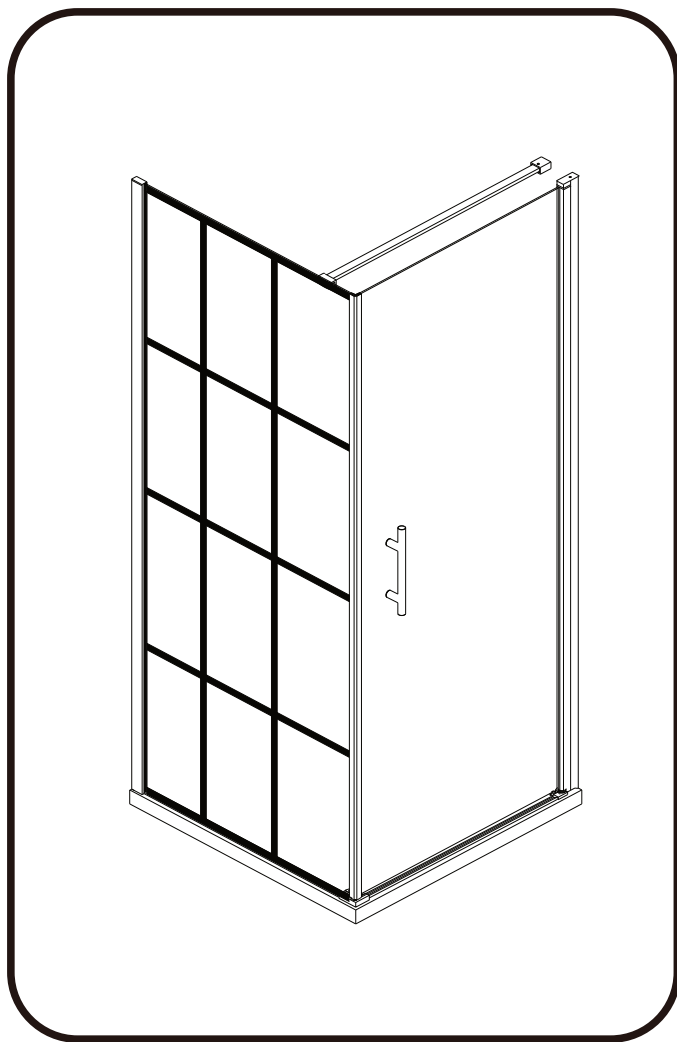


INSTRUCTIONS D'INSTALLATION



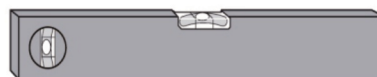
Outils requis



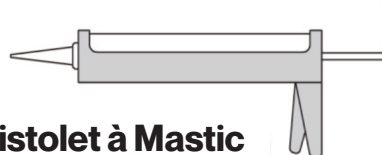
Perceuse



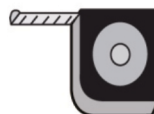
Foret à maçonnerie de 6 mm
Foret HSS de 3,2 mm



Niveau à Bulle



Pistolet à Mastic



Mètre à Ruban



Crayon

**Tournevis
De type PH2**

Veuillez ne pas utiliser d'outils à main **NON** fournis.

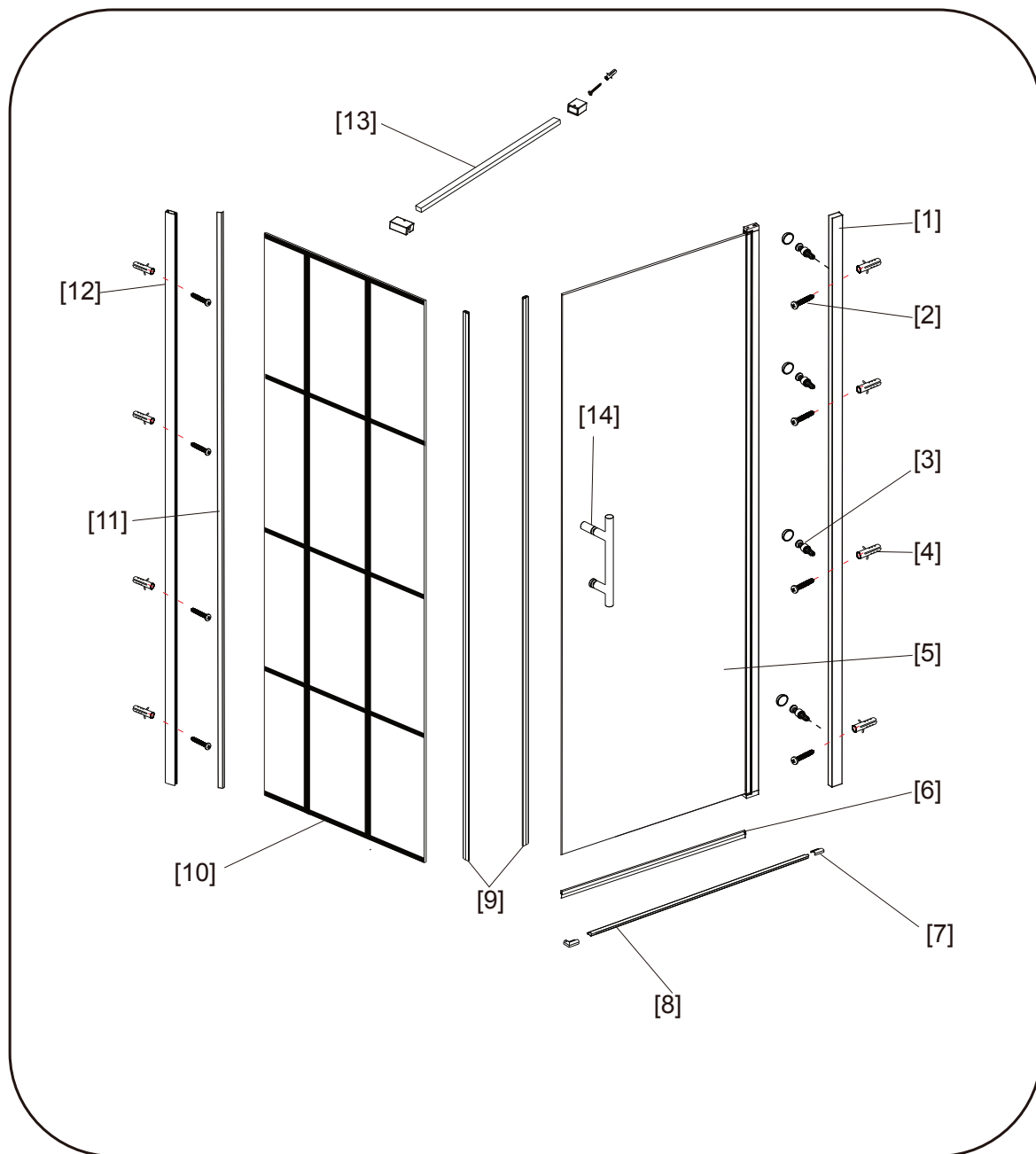
IMPORTANT

Ces instructions supposent que l'installation est effectuée contre des murs pleins/carrelés.

Les chevilles fournies avec le kit d'installation sont destinées à être utilisées sur des murs pleins. Les murs creux ou les cloisons à montants nécessiteront des fixations alternatives. Veuillez consulter un professionnel ou un fournisseur de quincaillerie réputé pour connaître le type de fixation approprié.

Il peut également être nécessaire de consulter votre fournisseur de carrelage sur la méthode appropriée pour percer vos carreaux.



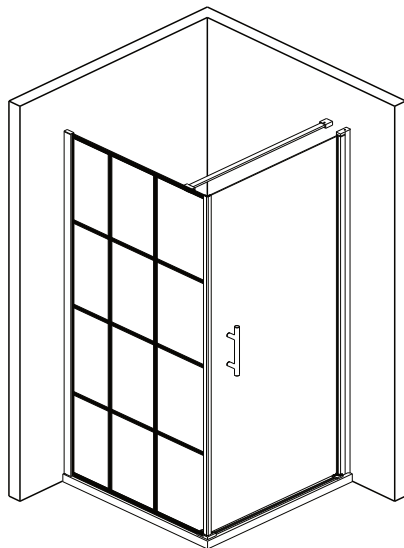


NO.	Description	Qté	NO.	Description	Qté
1	Profilé mural pour porte battante	1	8	Bande inférieure en aluminium	1
2	Vis M4x30	9	9	Fermeture des joints magnétiques	1
3	Vis M4x10 avec capuchons	4	10	Panneau latéral	1
4	chevilles murales	9	11	Joint en T	1
5	Porte battante	1	12	Profilé mural pour panneau latéral	1
6	Joint de bas de porte	1	13	Barre de soutien	1
7	Embouts pour bande inférieure	2	14	Poignée	1

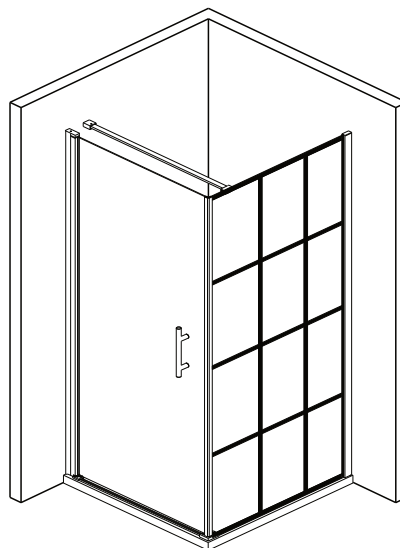


ÉTAPES D'INSTALLATIONS

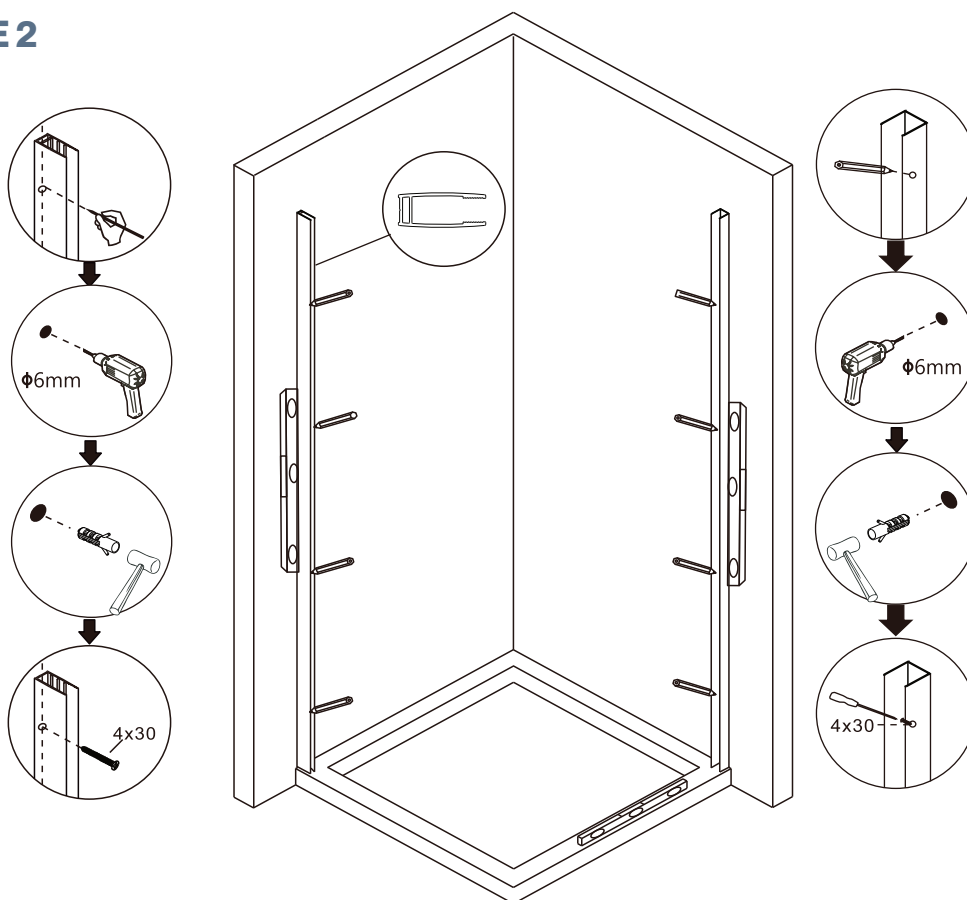
ÉTAPE 1



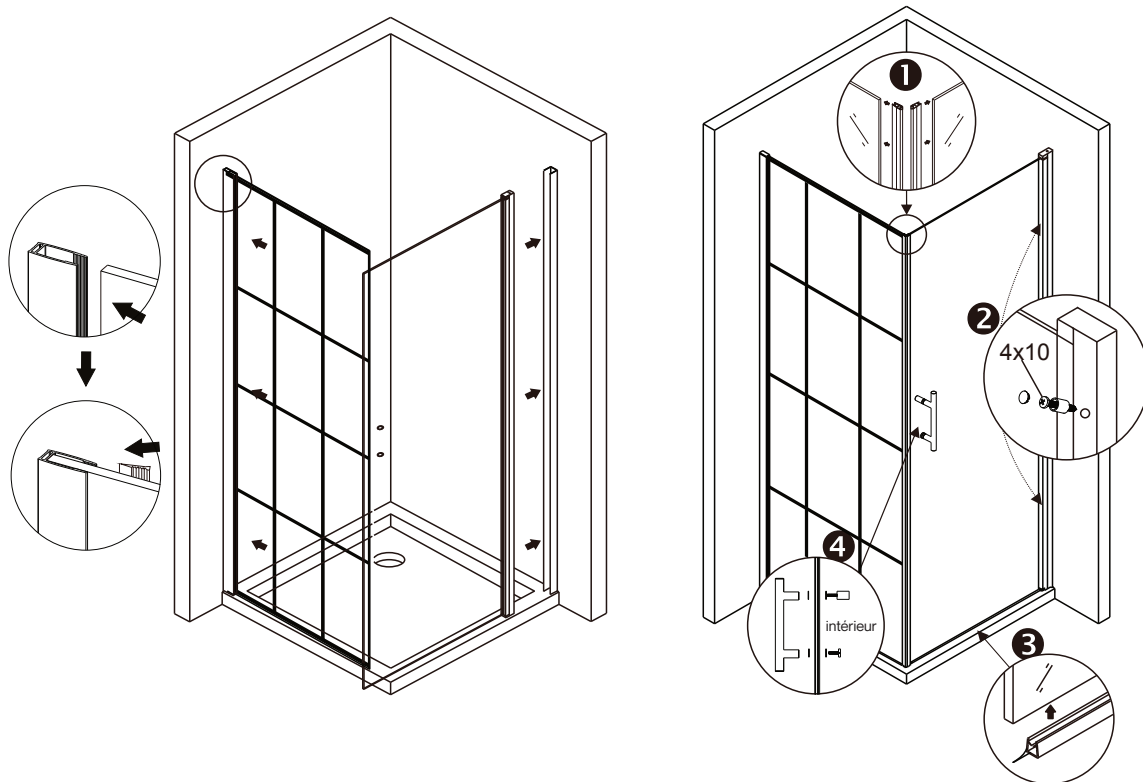
OU



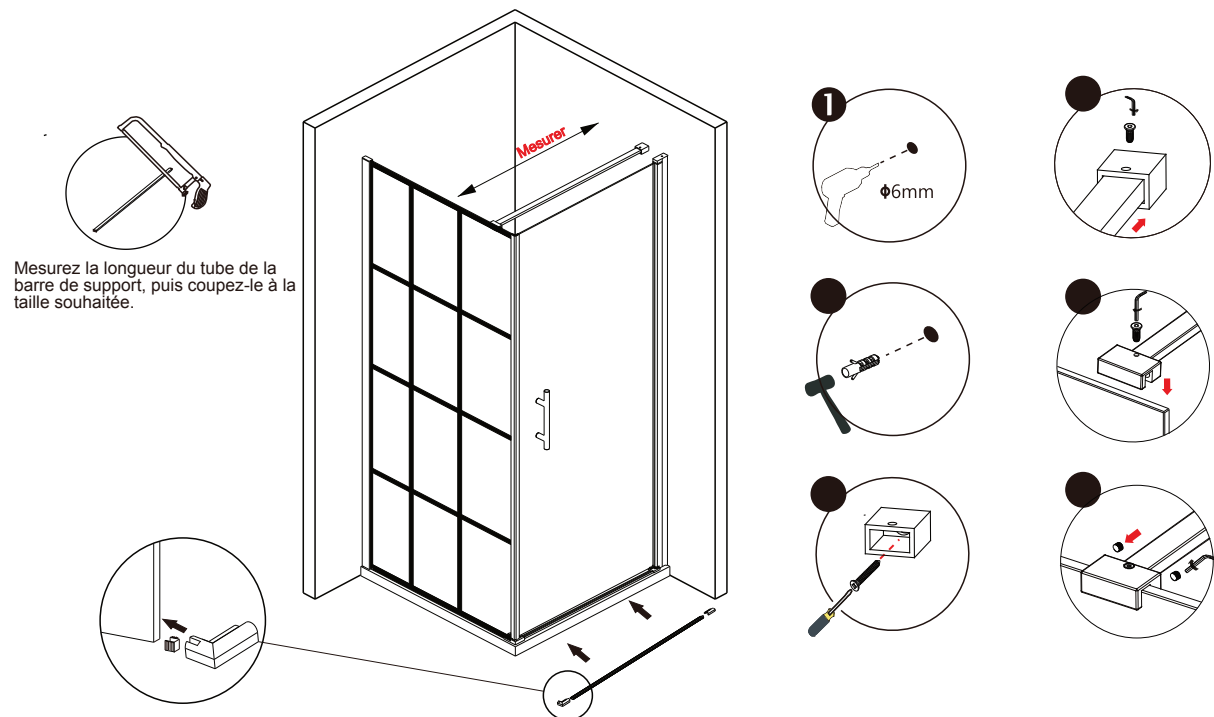
ÉTAPE 2



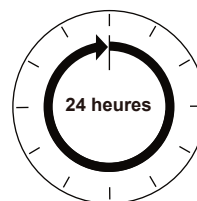
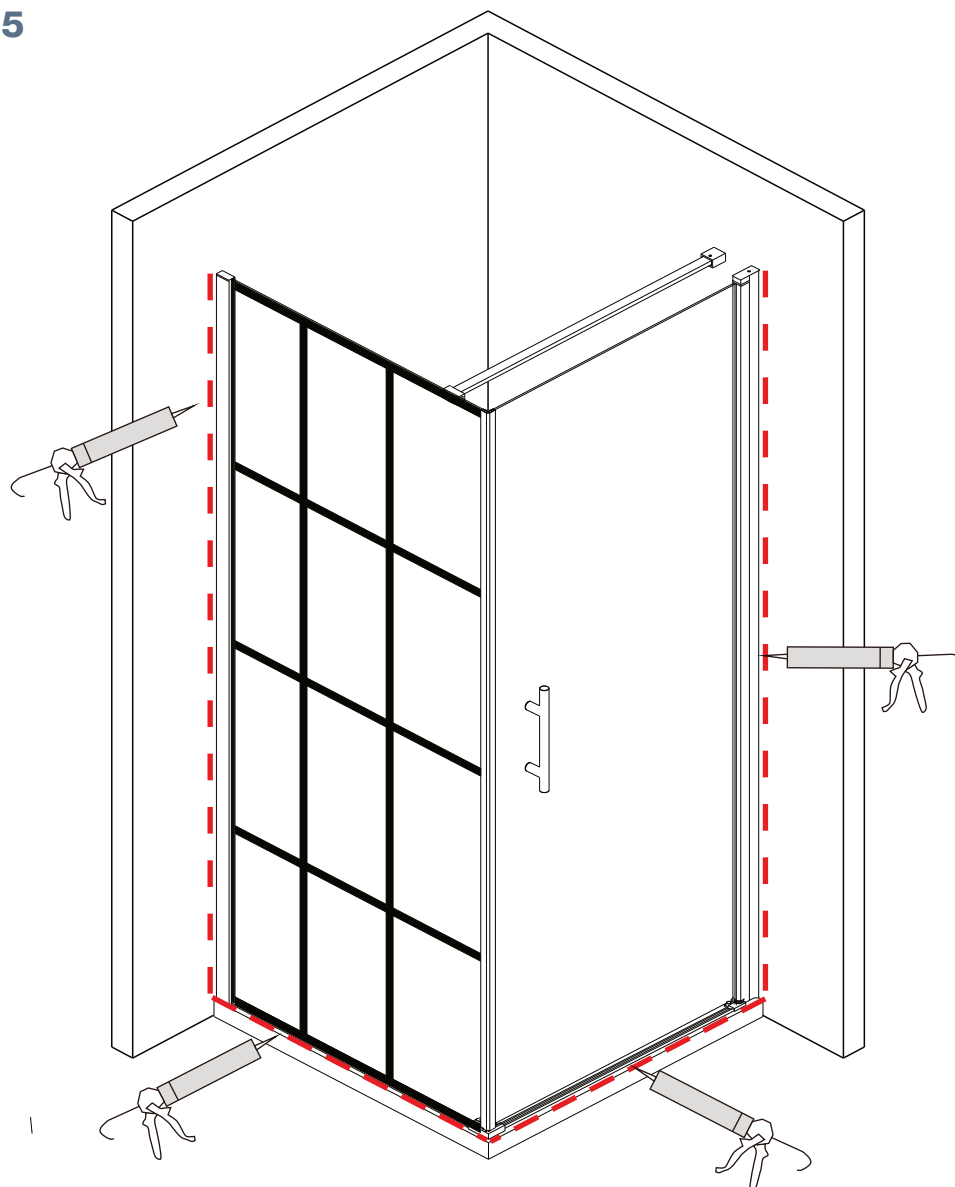
ÉTAPE 3



ÉTAPE 4



ÉTAPE 5



Laissez sécher le silicone 24 heures avant utilisation.
Silicone sur le bord extérieur uniquement.

