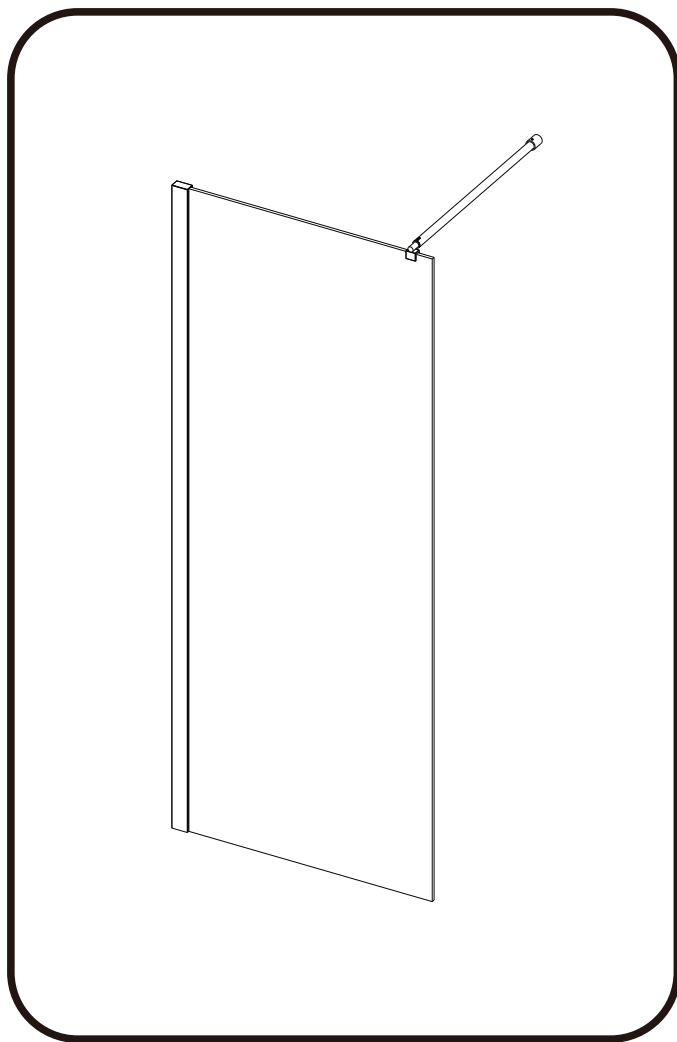


INSTRUCTIONS D'INSTALLATION



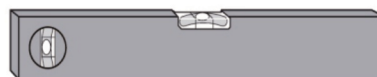
Outils requis



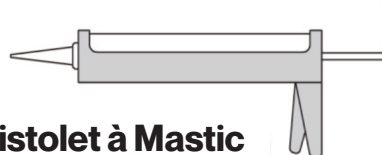
Perceuse



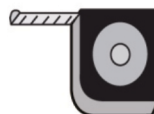
Foret à maçonnerie de 6 mm
Foret HSS de 3,2 mm



Niveau à Bulle



Pistolet à Mastic



Mètre à Ruban



Crayon

**Tournevis
De type PH2**

Veuillez ne pas utiliser d'outils à main **NON** fournis.

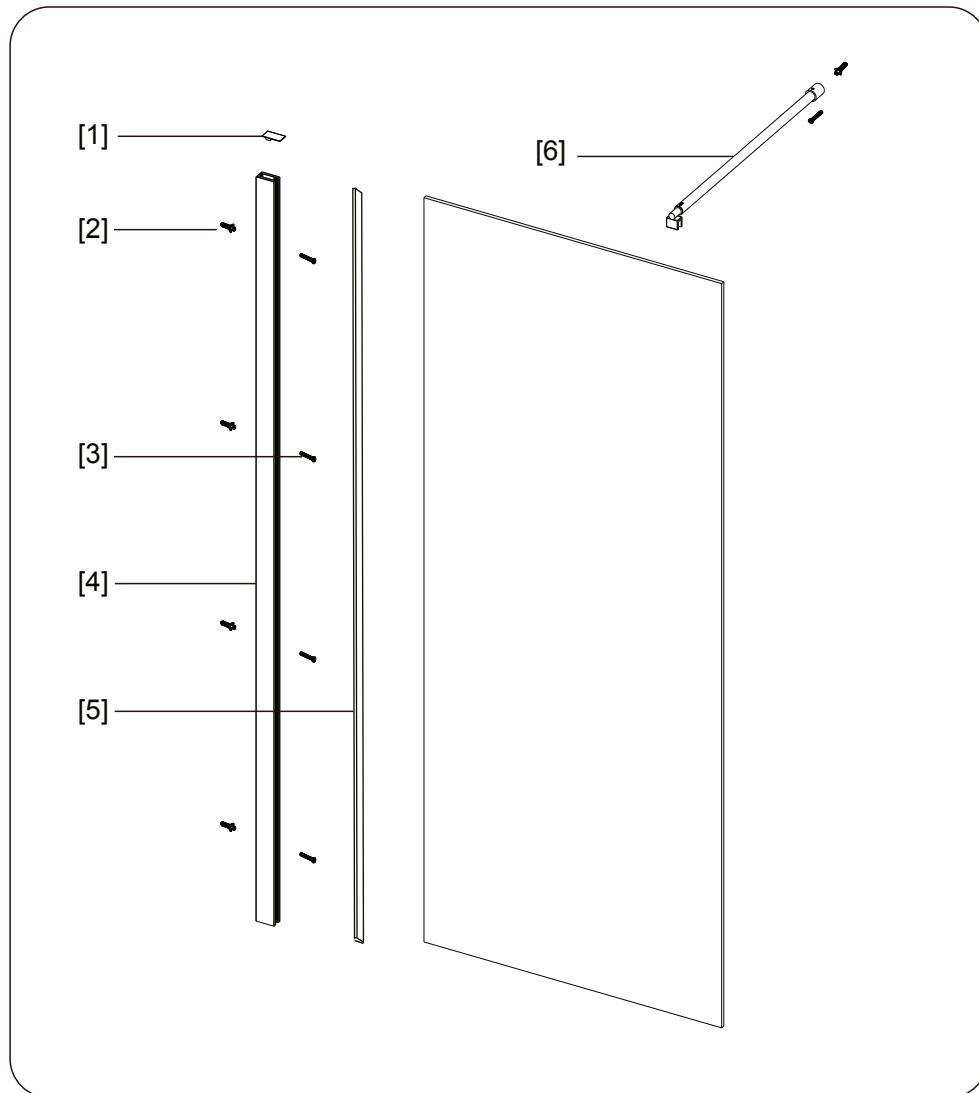
IMPORTANT

Ces instructions supposent que l'installation est effectuée contre des murs pleins/carrelés.

Les chevilles fournies avec le kit d'installation sont destinées à être utilisées sur des murs pleins. Les murs creux ou les cloisons à montants nécessiteront des fixations alternatives. Veuillez consulter un professionnel ou un fournisseur de quincaillerie réputé pour connaître le type de fixation approprié.

Il peut également être nécessaire de consulter votre fournisseur de carrelage sur la méthode appropriée pour percer vos carreaux.



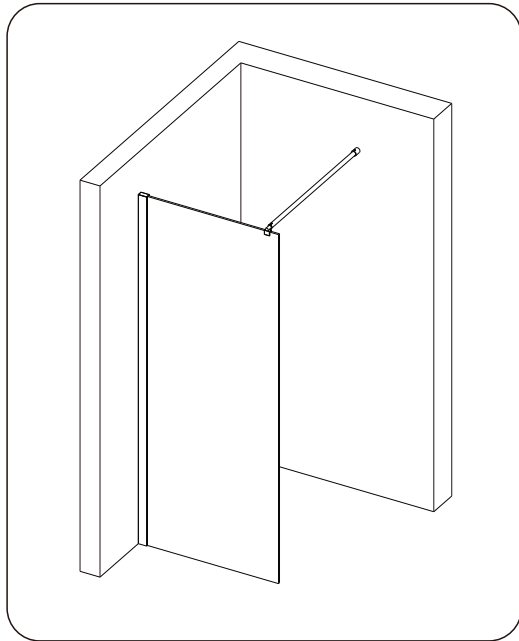


NO.	Description	Qté.
1	Capuchon de protection de profil	1
2	Ancrage mural	5
3	Vis ronde M4x30	5
4	Profil de mur	1
5	Joint en forme de T	1
6	Acier inoxydable 304 rond Barre d'extension 700-1100 mm	1

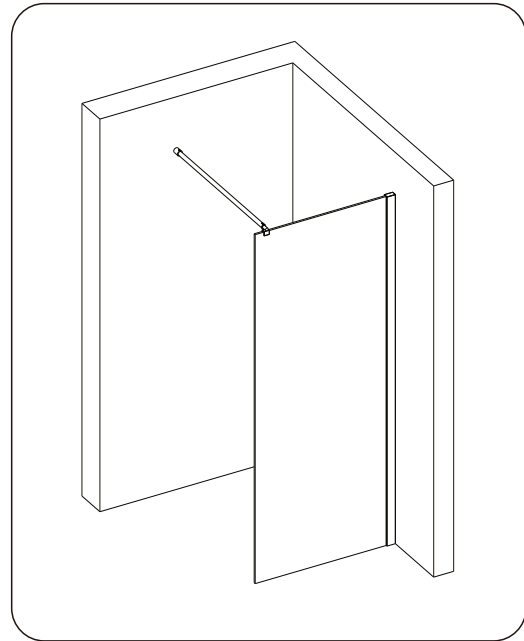


ÉTAPES D'INSTALLATION

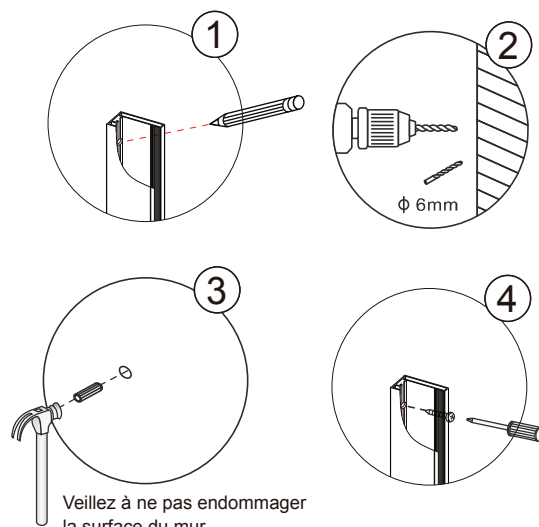
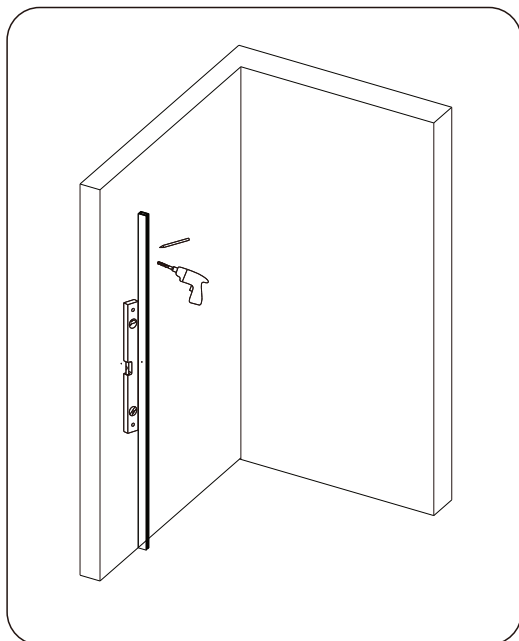
Étape 1



OU



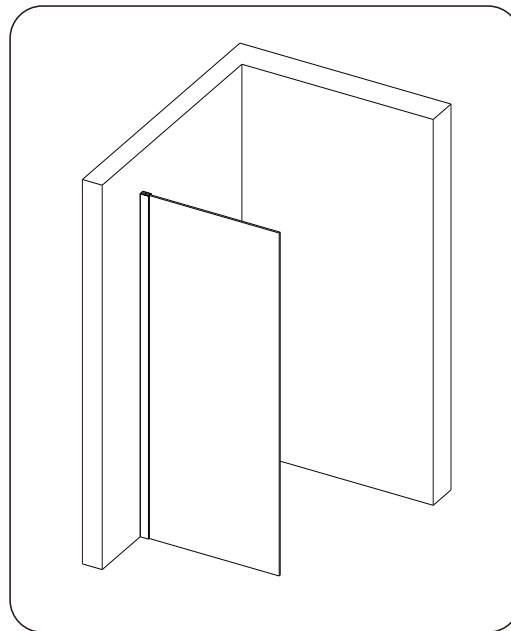
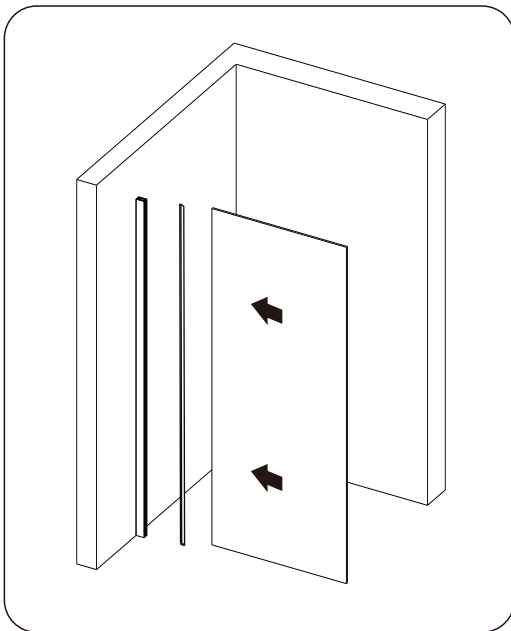
Étape 2



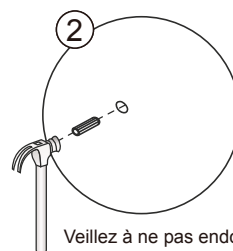
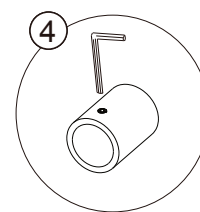
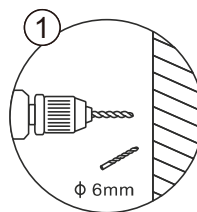
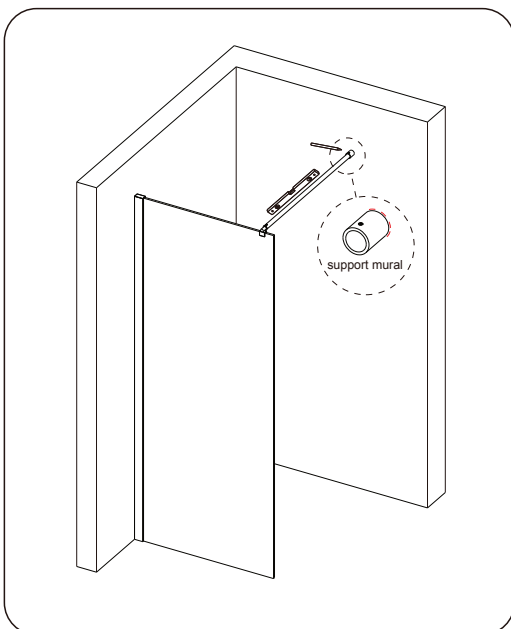
Veillez à ne pas endommager
la surface du mur.



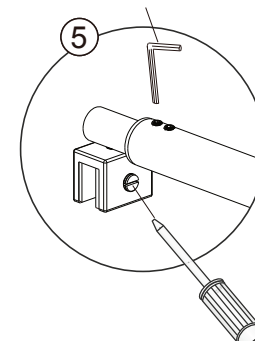
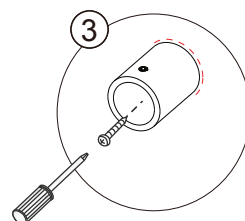
Étape 3



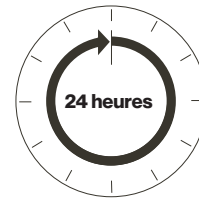
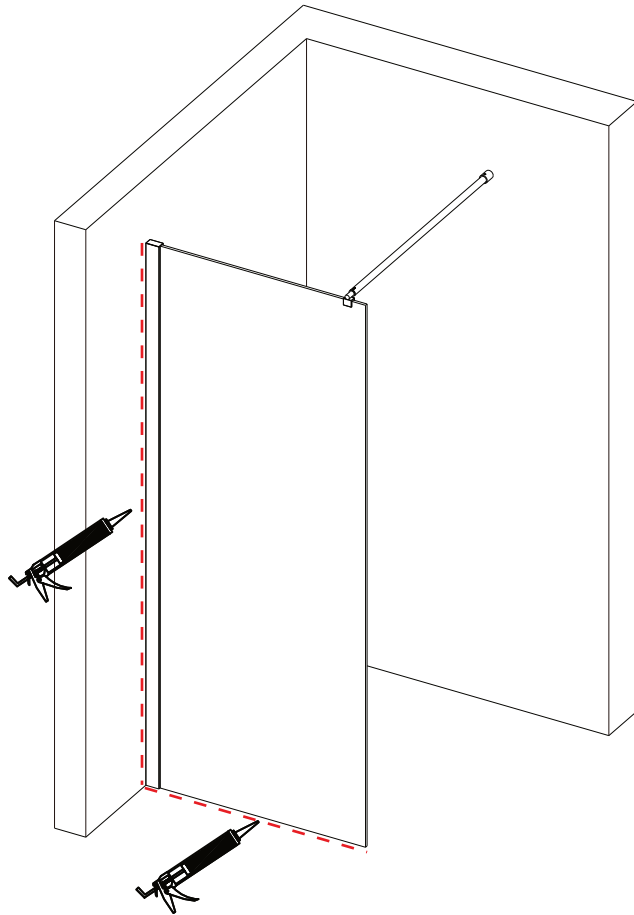
Étape 4



Longueur de la tige de support réglable.



Étape 5



Laissez sécher le silicone 24 heures avant utilisation.
Le silicone doit être appliqué sur le bord extérieur uniquement.

